



THAI

CSTPEKG-5DTG

# BEIJING

กำแพงเมืองจีน • พระราชวังกู้กง • พระราชวังฤดูร้อน

5 วัน 4 คืน เริ่มต้น  
มิ.ย. – ธ.ค. 69

ไม่เข้าร้าน • อาหารครบทุกมื้อ • รวมทิปแล้ว

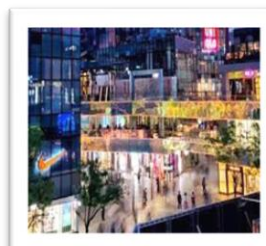
**41,900.-**

เดือนกรกฎาคม 2569	เดือนสิงหาคม 2569	เดือนกันยายน 2569
04 – 08 กรกฎาคม 2569	11 – 15 สิงหาคม 2569	12 – 16 กันยายน 2569
<a href="#">25 – 29 กรกฎาคม 2569</a>	<a href="#">22 – 26 สิงหาคม 2569</a>	19 – 23 กันยายน 2569
26 – 30 กรกฎาคม 2569		
27 – 31 กรกฎาคม 2569		

เดือนตุลาคม 2569	เดือนพฤศจิกายน 2569	เดือนธันวาคม 2569
20 – 24 ตุลาคม 2569	06-10 พฤศจิกายน 2569	05-09 ธันวาคม 2569
24 – 28 ตุลาคม 2569	<a href="#">19-23 พฤศจิกายน 2569</a>	<a href="#">06 – 10 ธันวาคม 2569</a>
		25 – 29 ธันวาคม 2569
		30 ธันวาคม – 03 มกราคม 2570

## วันแรก: กรุงเทพฯ - ปักกิ่ง - ซานหลีถุน

- 07.00 น. พร้อมกันที่ท่าอากาศยานสุวรรณภูมิ ชั้น 4 สายการบิน **การบินไทย TG** โดยมีเจ้าหน้าที่บริษัทอำนวยความสะดวกตรวจเอกสารและที่นั่งก่อนการเดินทาง
- 10.10 น. ✈️ ออกเดินทางสู่กรุงปักกิ่งโดยเที่ยวบิน **TG614 (มีบริการอาหารเข้าบนเครื่องบิน)**
- 15.50 น. เดินทางถึงท่าอากาศยานปักกิ่ง หลังผ่านพิธีการตรวจคนเข้าเมืองและเช็คสัมภาระเรียบร้อยแล้ว นำท่านเดินทางโดยรถโค้ชปรับอากาศ **กรุงปักกิ่ง หรือ เป่ย์จิง** มีประวัติศาสตร์ยาวนานกว่า 3,000 ปี เป็นเมืองหลวงโบราณของจีน ตั้งแต่สมัยราชวงศ์เหลียว จิน หยวน หมิง และชิง รวม 5 ราชวงศ์ และเมื่อสถาปนาสาธารณรัฐประชาชนจีนในปี 2492(ค.ศ. 1949) รัฐบาลพรรคคอมมิวนิสต์จีนก็ได้เลือกปักกิ่งให้เป็นเมืองหลวงของประเทศ นำท่านสู่ **สยามสแควร์ปักกิ่ง หรือ ซานหลีถุน** แหล่งรวมตัววัยรุ่นสุดชิค เป็นย่านที่ขึ้นชื่อเรื่องร้านอาหารเก๋ๆ และแหล่งสถานบันเทิงยามค่ำคิน คาเฟ่ขนมหวานที่เสิร์ฟเมนูสไตล์ยุโรป นักท่องเที่ยวที่มารวมตัวกันอย่างล้นหลามในบาร์คาราโอเกะ ค็อกเทลเลาจน์ และแดนซ์คลับแสนครึกครื้นภายในย่าน ทั้งยังมีห้าง Taikoo Li ขนาดใหญ่ซึ่งเป็นที่ตั้งของร้านค้าแฟชั่นไฮสไตส์จากทั่วโลก



เย็น

🕒 บริการอาหารเย็น ณ ภัตตาคาร

หลังอาหารนำท่านเดินทางเข้าสู่ที่พัก **Holiday inn Express Beijing Airport Zone** หรือเทียบเท่าระดับ 4 ดาว



วันที่สอง:

**จัตุรัสเทียนอันเหมิน – พระราชวังโบราณกู่กง – หอฟ้าเทียนถาน – ถนนโบราณเจียนเหมิน**

เช้า

🕒 บริการอาหารเช้า ณ ที่พัก

หลังอาหารเช้าท่านสู่ **จัตุรัสเทียนอันเหมิน** ซึ่งเป็นจัตุรัสที่กว้างที่สุดในโลก ชมศาลาประชาชนที่สามารถบรรจุคนได้นับหมื่นคน ชมอนุสาวรีย์วีรชนและถ่ายภาพไว้เป็นที่ระลึก



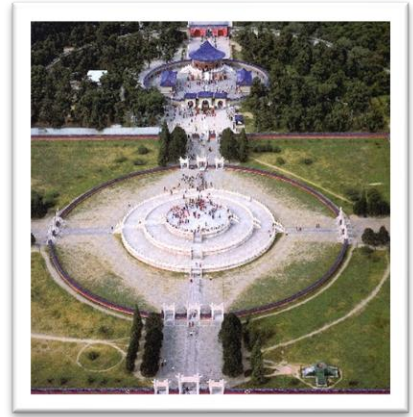
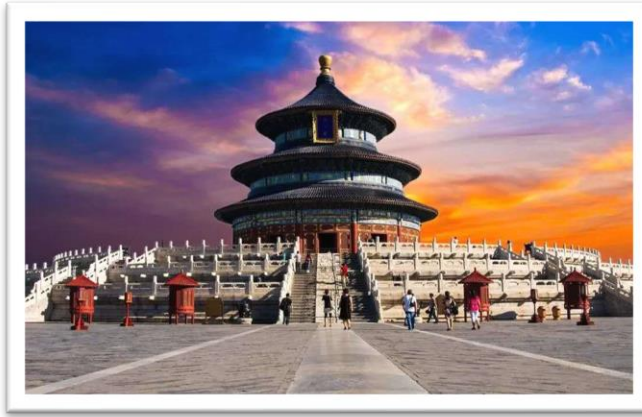
จากนั้นนำท่านเข้าชม **พระราชวังกู่กง หรือพระราชวังต้องห้าม** ซึ่งในอดีตเคยเป็นที่ประทับของจักรพรรดิแห่งราชวงศ์หมิงและราชวงศ์ชิงรวม 24 รัชกาล ภายในประกอบด้วยห้องต่างๆ ถึง 9,999 ห้องบนเนื้อที่กว่า 720,000 ตารางเมตร



กลางวัน

🕒 บริการอาหารกลางวัน ณ ภัตตาคาร

หลังอาหาร นำท่านสู่ **หอบูชาเทียนถาน** สร้างขึ้นในสมัยราชวงศ์หมิง ประวัติศาสตร์อันยาวนานกว่า 500 ปี สร้างขึ้นเพื่อให้จักรพรรดิ หรือโอรสสวรรค์ติดต่ออ่อนนวยทนต์กับฟ้า ในยามที่บ้านเมืองต้องพบเจอกับ ภัยพิบัติ หมู่อาครสร้างขึ้นเพื่อสักการะบูชาธรรมชาติที่ยิ่งใหญ่ที่สุดในโลกที่ยังคงหลงเหลืออย่างสมบูรณ์ถึงปัจจุบัน



นำท่านสู่ **ถนนโบราณเจียนเหมิน** ย่านการค้าแหล่งใหญ่ตั้งอยู่ที่กรุงปักกิ่ง ประเทศจีน มีซุ้มประตูไม้ห้าช่องขนาดใหญ่ศิลปะสมัยราชวงศ์ชิง ตั้งอยู่ด้านหน้า ถนนเจียนเหมินเป็นถนนเส้นตรงยาวที่เต็มไปด้วยร้านค้า ร้านอาหาร และซ้อปแบรินด์เนมมากมาย



เย็น

๑๐) บริการอาหารเย็น ณ ภัตตาคาร

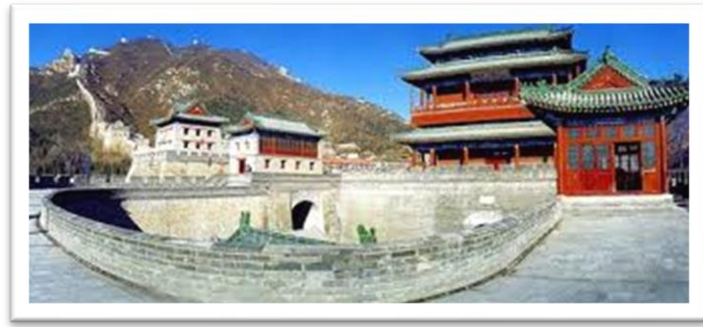
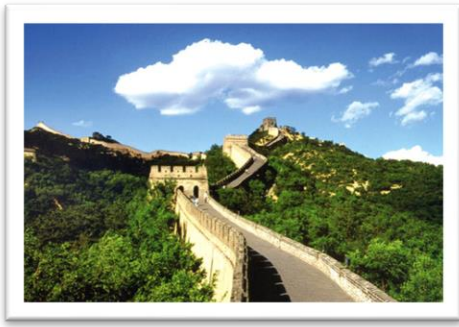
หลังอาหารนำท่านเดินทางเข้าสู่ที่พัก **Holiday inn Express Beijing Airport Zone** หรือเทียบเท่าระดับ 4 ดาว

### วันที่สาม: ปักกิ่ง-กำแพงเมืองจีน (ด้านเจียงกวน) - พระราชวังฤดูร้อน – ซ้อปิ้งหวังฝูจิ่ง

เช้า

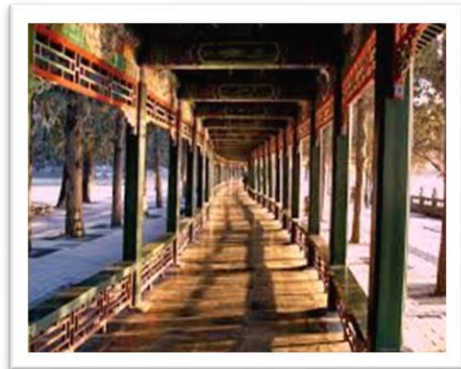
๑๐) บริการอาหารเช้า ณ ที่พัก

หลังอาหาร นำท่านสู่ **กำแพงเมืองจีนด้านเจียงกวน (Jiayuguan)** ตั้งอยู่ในมณฑลกลานชู่ ทางภาคตะวันตกของจีน เป็นด่านที่สำคัญที่สุดในส่วนตะวันตกของกำแพงเมืองจีน และมักถูกเรียกว่า “ประตูแห่งทิศตะวันตก” สร้างขึ้นในสมัยราชวงศ์หมิง ด้านนี้มีความสำคัญทางประวัติศาสตร์และการทหารอย่างยิ่ง เนื่องจากเป็นจุดเชื่อมโยงเส้นทางสายไหมอันเก่าแก่กับพื้นที่ภายในของจีน ทำหน้าที่เป็นป้อมปราการที่ปกป้องจีนจากการรุกรานของศัตรูจากตะวันตก ด้านเจียงกวนมีสถาปัตยกรรมที่แข็งแกร่งและยิ่งใหญ่ ประกอบด้วยกำแพงที่สูงตระหง่าน ป้อมปราการ และหอคอยที่สร้างขึ้นเพื่อการป้องกัน และยังคงสภาพสมบูรณ์ในปัจจุบัน โดยสามารถเดินชมกำแพงที่ทอดยาวผ่านภูเขาและทะเลทราย สัมผัสกับประวัติศาสตร์และบรรยากาศของการเป็นด่านสำคัญในสมัยโบราณ ด้านเจียงกวนจึงเป็นสถานที่ท่องเที่ยวสำคัญที่ไม่เพียงแต่แสดงถึงความยิ่งใหญ่ของกำแพงเมืองจีนเท่านั้น แต่ยังบ่งบอกถึงความสำคัญของเส้นทางการค้าระหว่างจีนและดินแดนตะวันตก



### กลางวัน ๑๐๑ บริการอาหารกลางวัน ณ ภัตตาคาร

หลังอาหาร จากนั้น นำท่านเดินทางสู่ **พระราชวังฤดูร้อนอวิ๋เหอหยวน** ตั้งอยู่พื้นที่ชานเมืองของปักกิ่งพื้นที่ส่วนใหญ่ล้อมรอบด้วยทะเลสาบคุนหมิง ได้รับการขึ้นทะเบียนเป็นมรดกโลกจากองค์การยูเนสโก ภายใต้ชื่อพระราชวังฤดูร้อนและอุทยานในปักกิ่ง เป็นแหล่งท่องเที่ยวทางประวัติศาสตร์ สิ่งก่อสร้างสไตล์จีน รวมถึงทัศนียภาพอันงดงามมากที่สุดแห่งกรุงปักกิ่ง



### ค่ำ ๑๐๑ บริการอาหารค่ำ ณ ภัตตาคาร

หลังอาหารนำท่านเดินทางเข้าสู่ที่พัก **Holiday inn Express Beijing Airport Zone** หรือเทียบเท่าระดับ 4 ดาว

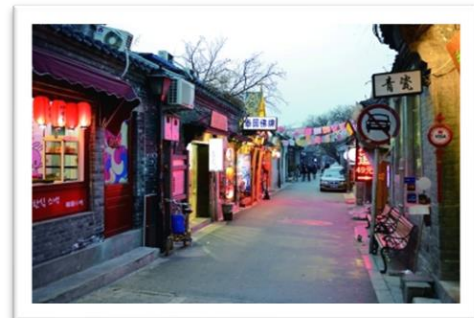
## วันที่สี่: หอกลอง หอระฆัง - ถนนโบราณหนานโหลวกุเจียง- เซคอินย่านใหม่ “ต้าฉีเจียง”

**เช้า ๑๐๑ บริการอาหารเช้า ณ ที่พัก**  
หลังอาหารจากนั้นนำท่านสู่ **หอระฆัง-หอกลอง (钟鼓楼)** หอกลอง – หอระฆังโบราณ ที่ใช้ไว้บอกเวลาเมื่อ 700 กว่าปีที่แล้วในสมัยราชวงศ์หยวน-หมิง-ชิง หอทั้ง 2 หยุดการใช้งานหลังจากจักรพรรดิปูยีฮ่องเต้องค์สุดท้ายของจีนลงจากอำนาจ อย่างไรก็ตามนับตั้งแต่ปี 2002 เป็นต้นมา เสียงกลองและระฆังกลับมาดังพร้อมกันอีกครั้ง ในวันขึ้นปีใหม่ขงทุกปี โดยตีทั้งหมด 108 ที เพื่อส่งความสุขให้แก่คนในกรุงปักกิ่ง



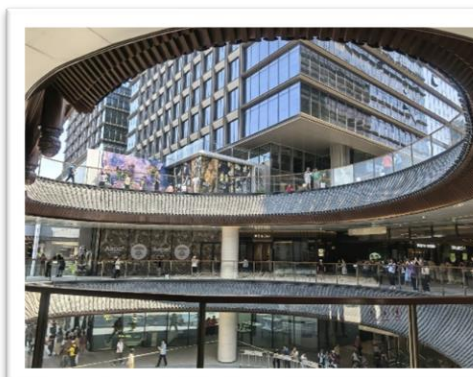
นำท่านสู่ย่านเก่าปักกิ่ง **ถนนโบราณหนานโหลวกุ่เซียง** ย่านหนานหลวกุ่เซียง (Nanluogu Xiang) ที่อยู่ใกล้กับหอรบซัง และหอกลอง หนึ่งในหมู่ที่เก่าแก่ที่สุดในปักกิ่ง สร้างมาตั้งแต่ปี 1276 พร้อม ๆ กับการก่อตั้งราชวงศ์หยวนโน่นแน่ะ รวมแล้วตอนนี้ก็มีอายุ 757 ปี ถนนหนานหลวกุ่เซียง ยาวเกือบ 800 เมตร และสองข้างถนนยังมีตอกชอกชอยเล็ก ๆ ให้เดินเล่นอีก 8 ซอย ในอดีตบริเวณนี้และพื้นที่รอบ ๆ เคยเป็นราชธานีของราชวงศ์หยวน ต่อมาในสมัยราชวงศ์หมิงและราชวงศ์ชิง บางส่วนของหนานหลวกุ่เซียง กลายเป็นย่านอยู่อาศัยของขุนนางและพ่อค้า ซึ่งตอนนี้ก็ยังหลงเหลือบ้านหลังงามของบรรดาท่าน อย่างเช่น บ้านเกิดของหว่านหรง ราชนีของจักรพรรดิองค์สุดท้ายของจีน และบ้านเดิมของ Qi Baishi จิตรกรเอกชื่อดังของจีน

ปัจจุบัน หนานหลวกุ่เซียง ถูกพัฒนาให้เป็นถนนคนเดิน แหล่งท่องเที่ยวชื่อดังของปักกิ่ง บนถนนเส้นหลักเต็มไปด้วยร้านค้ามากมาย มีตั้งแต่ร้านขายของที่ระลึกสไตล์ชิป ๆ งาน hand made ร้านเสื้อผ้าบูติก ร้านอาหารร้านขนม อีกรสชาติต่าง ๆ เดินเล่น กินขนม ชมตึกเก่า ฟินมาก หรือถ้าอยากหลบคนเยอะบนถนนเส้นหลัก แนะนำให้เลี้ยวเข้าซอยเล็กๆ ที่อยู่ด้านข้าง ก็จะได้สัมผัสกับบรรยากาศและวิถีชีวิตของคนที่อยู่ในทุกแห่งแท้จริง



เที่ยง

📍บริการอาหารกลางวัน ณ ภัตตาคาร  
จากนั้นนำท่านช้อปปิ้งย่านใหม่ของปักกิ่ง **“ต้าฉีเจียง”** เป็นจุดเช็คอินแหล่งใหม่ของปักกิ่ง จะมีร้านกาแฟ จุดถ่ายรูปน่ารัก เหมาะแก่การพักผ่อน และช้อปปิ้งสินค้านานาชาติ



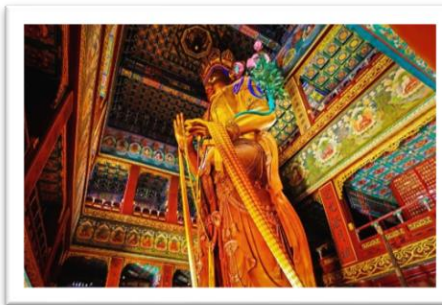
ค่ำ ๑๐) บริการอาหารค่ำ ณ ภัตตาคาร

หลังอาหารนำท่านเดินทางเข้าสู่ที่พัก **Holiday inn Express Beijing Airport Zone** หรือเทียบเท่าระดับ 4 ดาว

วันที่ห้า : **ปักกิ่ง-วัดลามะ-สนามกีฬาโอลิมปิก(ผ่านชม)-Olympic Tower(ถ่ายรูปด้านนอก)-กรุงเทพฯ**

เช้า ๑๐) บริการอาหารเช้า ณ ที่พัก

หลังอาหารเช้าอาหารนำท่านสู่ **วัดลามะ** ซึ่งในอดีตเคยเป็นพระราชวังเก่าที่ประทับของจักรพรรดิหย่งเจิ้นองค์ชายสี่แห่งราชวงศ์ชิงและเป็นพระราชบิดาของจักรพรรดิเฉียนหลง นำท่านนมัสการพระพุทธรูปเจ้าปรางค์อดีตปัจจุบัน และอนาคต เพื่อเป็นสิริมงคล ชมพระพุทธรูปไม้ที่แกะสลักจากไม้จันทร์มีความสูงถึง 26 เมตร



จากนั้นนำท่านผ่านชม **สนามกีฬาโอลิมปิก** สนามกีฬาแห่งชาติที่ถูกใช้สำหรับ โอลิมปิกฤดูร้อน 2008 และ โอลิมปิกฤดูหนาว 2022 ตัวอาคารก่อสร้างรูปร่างเหมือนรังนกและเป็ด เป็นสัญลักษณ์แห่งความหวังของมนุษยชาติ และ **Beijing Olympic Tower (ถ่ายรูปด้านนอก)** หอคอยโอลิมปิกปักกิ่งตั้งอยู่ในพื้นที่สวนกลางของสวนโอลิมปิกปักกิ่ง และถือเป็นความสูงของสวนสาธารณะ ตัวหอคอยประกอบด้วยหอคอยอิสระ 5 หลัง โดยมีความสูงตั้งแต่ 186 เมตร ถึง 246.8 เมตร ออกแบบด้วยแนวคิด "ต้นไม้แห่งชีวิต" หอคอยเหล่านี้เป็นสัญลักษณ์ของต้นไม้แห่งชีวิตที่ยื่นออกมาจากพื้นคอนกรีตตามธรรมชาติ โดยมีกิ่งก้านแผ่กระจายไปทั่วจากด้านบนของหอคอยแต่ละหลัง ทำให้เกิดรูปทรงของมงกุฎต้นไม้ หอคอยทั้งห้าที่มีความสูงต่างกันทะยานขึ้นไปบนท้องฟ้า นำเสนอรูปทรงที่แตกต่างกันให้กับนักท่องเที่ยว แสดงให้เห็นถึงจิตวิญญาณที่เข้มแข็งและเป็นบวกที่รวมอยู่ในวงแหวนโอลิมปิก

กลางวัน ๑๐) บริการอาหารกลางวัน ณ ภัตตาคาร

**สมควรแก่เวลาท่านสู่สนามบินปักกิ่ง**

17.20 น. ➔ เห็นฟ้าสู่กรุงเทพฯ โดยสายการบิน **การบินไทย TG** เที่ยวบินที่ **TG615**

21.15 น. ถึงท่าอากาศยานสุวรรณภูมิโดยสวัสดิภาพ

## อัตราค่าบริการ บั๊กกิง 5 วัน 4 คืน โดยสายการบิน THAI AIRWAY (TG)

กำหนดการเดินทาง	อัตราค่าบริการต่อท่าน (พักห้องพัสดุ)	เด็กอายุต่ำกว่า 12 ปี ไม่ใช่เตียง	ห้องพัสดุเดี่ยว เพิ่ม
04 – 08 กรกฎาคม 2569	41,900.-	40,900.-	5,000.-
<u>25 – 29 กรกฎาคม 2569</u> <u>วันเฉลิมพระชนมพรรษา ร.10/ วันอาสาฬหบูชา</u>	42,900.-	41,900.-	<u>5,000.-</u>
<u>26 – 30 กรกฎาคม 2569</u> <u>วันเฉลิมพระชนมพรรษา ร.10</u> <u>/ วันอาสาฬหบูชา/วันเข้าพรรษา</u>	42,900.-	41,900.-	<u>5,000.-</u>
<u>27 – 31 กรกฎาคม 2569</u> <u>วันเฉลิมพระชนมพรรษา ร.10</u> <u>/ วันอาสาฬหบูชา /วันเข้าพรรษา</u>	42,900.-	41,900.-	<u>5,000.-</u>
<u>11 – 15 สิงหาคม 2569</u> <u>วันแม่แห่งชาติ</u>	42,900.-	40,900.-	<u>5,000.-</u>
22 – 26 สิงหาคม 2569	41,900.-	40,900.-	5,000.-
12 – 16 กันยายน 2569	42,900.-	41,900.-	5,000.-
19 – 23 กันยายน 2569	41,900.-	40,900.-	5,000.-
20 – 24 ตุลาคม 2569 <u>วันปิยะมหาราช</u>	43,900.-	42,900.-	5,000.-
24 – 28 ตุลาคม 2569	42,900.-	41,900.-	5,000.-
06 - 10 พฤศจิกายน 2569	41,900.-	40,900.-	5,000.-
19 - 23 พฤศจิกายน 2569	41,900.-	40,900.-	5,000.-
05 - 09 ธันวาคม 2569 <u>วันพ่อแห่งชาติ</u>	43,900.-	42,900.-	5,000.-
06 – 10 ธันวาคม 2569 <u>วันรัฐธรรมนูญ</u>	43,900.-	42,900.-	5,000.-
25 – 29 ธันวาคม 2569 <u>วันคริสต์มาส</u>	43,900.-	42,900.-	5,000.-
30 ธันวาคม – 03 มกราคม 2569 <u>เทศกาลปีใหม่</u>	43,900.-	42,900.-	5,000.-

\*\*โปรแกรมอาจมีการเปลี่ยนแปลงขึ้นอยู่กับความเหมาะสมและเวลา\*\*

### **อัตรานี้รวม**

- ค่าตัวเครื่องบินไป-กลับ
- ค่าโรงแรมที่พักตามรายการที่ระบุ
- ค่าเข้าชมสถานที่ต่างๆ ตามรายการที่ระบุ
- ค่าอาหารและเครื่องดื่มตามรายการที่ระบุ
- ค่ารถรับส่งและระหว่างนำเที่ยวตามรายการที่ระบุ
- ค่าภาษีสนามบินทุกแห่งที่มี
- ค่าทิปคนขับรถท้องถิ่นอัตราวันละ 10 หยวน / คน / วัน
- ค่าทิปไกด์ท้องถิ่นอัตราวันละ 10 หยวน / คน / วัน
- ค่าทิปหัวหน้าทัวร์อัตราวันละ 10 หยวน / คน / วัน
- ค่าประกันอุบัติเหตุระหว่างการเดินทาง ท่านละไม่เกิน 1,000,000 บาท (ค่ารักษาพยาบาล 200,000 บาท)  
ทั้งนี้ย่อมอยู่ในข้อจำกัดที่มีการตกลงไว้กับบริษัทประกันชีวิต

### **อัตรานี้ไม่รวม**

- กระเป๋าเดินทางในกรณีนี้ น้ำหนักเกินกว่าที่สายการบินกำหนด 20 กิโลกรัมต่อท่าน
- ค่าทำหนังสือเดินทาง (Passport)
- ค่าอาหารที่ไม่ได้ระบุไว้ในรายการ
- ค่าใช้จ่ายส่วนตัวนอกเหนือจากรายการ เช่น ค่าเครื่องดื่ม, ค่าอาหารที่สั่งเพิ่มเอง, ค่าโทรศัพท์, ค่าซักรีด ฯลฯ
- ค่าทำใบอนุญาตที่กลับเข้าประเทศของคนต่างชาติหรือคนต่างด้าว
- ค่าภาษีมูลค่าเพิ่ม 7% (กรณีต้องการใบกำกับภาษี) และค่าภาษีบริการหัก ณ ที่จ่าย 3%

**สำรองที่นั่ง** ชำระเงินมัดจำ ท่านละ 20,000 บาท พร้อมแจ้งชื่อเป็นภาษาอังกฤษตามหนังสือเดินทาง ส่วนที่เหลือชำระทั้งหมดก่อนการเดินทาง 15 วัน

### **เงื่อนไขการยกเลิก**

1. ยกเลิกก่อนการเดินทาง 30 วัน เก็บค่าบริการทั้งหมด 100% ทุกกรณี  
**(หากการันตีมัดจำกับสายการบิน ไม่สามารถคืนเงินได้ทุกกรณี)**
2. ยกเว้นกรู๊ปที่เดินทางช่วงวันหยุด หรือเทศกาลที่ต้องการันตีมัดจำกับสายการบิน หรือกรู๊ปที่มีการการันตีมัดจำที่ปักโดยตรง หรือโดยการผ่านตัวแทนในประเทศหรือต่างประเทศและไม่อาจขอคืนเงินได้ รวมถึงเที่ยวบินพิเศษ เช่น EXTRA FLIGHT และ CHARTER FLIGHT จะไม่มีการคืนเงินมัดจำหรือค่าทัวร์ทั้งหมด เนื่องจากค่าตัวเป็นการเหมาจ่ายในเที่ยวบินนั้นๆ เมื่อมัดจำแล้ว ท่านสามารถหาผู้เดินทางมาเปลี่ยนแทนในช่วงเวลาที่ท่านกำหนดสายการบินออกตัว หรือก่อนยื่นวีซ่าได้เท่านั้น

### **หมายเหตุ**

1. บริษัทฯ มีสิทธิ์ที่จะเปลี่ยนแปลงรายละเอียดบางประการในทัวร์นี้ เมื่อเกิดเหตุสุดวิสัยจนไม่อาจแก้ไขได้
2. บริษัทฯ ไม่รับผิดชอบค่าเสียหายในเหตุการณ์ที่เกิดจากสายการบิน ภัยธรรมชาติ ภูมิรัฐศาสตร์และอื่นๆ ที่อยู่นอกเหนือการควบคุมของทางบริษัทฯ หรือค่าใช้จ่ายเพิ่มเติมที่เกิดขึ้นทางตรงหรือทางอ้อม เช่น การเจ็บป่วย, การถูกทำร้าย, การสูญหาย, ความล่าช้า หรือจากอุบัติเหตุต่างๆ

3. หากท่านถอนตัวก่อนรายการท่องเที่ยวจะสิ้นสุดลง ทางบริษัทฯ จะถือว่าท่านสละสิทธิ์และจะไม่รับผิดชอบค่าบริการที่ท่านได้ชำระไว้แล้ว ไม่ว่ากรณีใดๆ ทั้งสิ้น
4. บริษัทฯ จะไม่รับผิดชอบต่อการห้ามออกนอกประเทศ หรือห้ามเข้าประเทศ อันเนื่องมาจากมีสิ่งผิดกฎหมาย หรือเอกสารเดินทางไม่ถูกต้อง หรือการถูกปฏิเสธในกรณีอื่นๆ
5. รายการนี้เป็นเพียงข้อเสนอที่ต้องได้รับการยืนยันจากบริษัทฯ อีกครั้งหนึ่ง หลังจากได้สำรองที่นั่งบนเครื่อง และโรงแรมที่พักในต่างประเทศเป็นที่เรียบร้อยแล้ว แต่อย่างไรก็ตามรายการนี้อาจเปลี่ยนแปลงได้ตามความเหมาะสม
6. ราคานี้คิดตามราคาตัวเครื่องบินในปัจจุบัน หากราคาตัวเครื่องบินปรับสูงขึ้น บริษัทฯ สงวนสิทธิ์ที่จะปรับราคาตัวเครื่องบินตามสถานการณ์ดังกล่าว
7. กรณีเกิดความผิดพลาดจากตัวแทน หรือหน่วยงานที่เกี่ยวข้อง จนมีการยกเลิก ลำช้า เปลี่ยนแปลง การบริการจากสายการบิน บริษัทฯขนส่ง หรือหน่วยงานที่ให้บริการ บริษัทฯ จะดำเนินโดยสุดความสามารถที่จะจัดบริการทัวร์อื่นทดแทนให้ แต่จะไม่คืนเงินให้สำหรับค่าบริการนั้นๆ
8. มัคคุเทศก์ พนักงาน และตัวแทนของบริษัทฯ ไม่มีสิทธิ์ในการให้คำสัญญาใดๆ ทั้งสิ้นแทนบริษัทฯ นอกจากมีเอกสารลงนามโดยผู้มีอำนาจของบริษัทฯ กำกับเท่านั้น
9. หากไม่สามารถไปเที่ยวในสถานที่ที่ระบุในโปรแกรมได้ อันเนื่องมาจากธรรมชาติ ความล่าช้า และความผิดพลาดจากทางสายการบินจะไม่มีคืนเงินใดๆ ทั้งสิ้น แต่ทั้งนี้ทางบริษัทฯ จะจัดหารายการเที่ยวสถานที่อื่นๆ มาให้ โดยขอสงวนสิทธิ์การจัดหาโดยไม่วางใจให้ทราบล่วงหน้า

**\*\*\*บริษัทฯ ขอสงวนสิทธิ์เปลี่ยนแปลงรายการตามความเหมาะสม แต่คงรักษามาตรฐานการบริการและผลประโยชน์ผู้เดินทางเป็นสำคัญ (ราคาดังกล่าวอาจเปลี่ยนแปลงได้ ทั้งนี้ขึ้นอยู่กับค่าเงินบาทและค่าน้ำมันเพิ่มเติมที่สายการบินเรียกเก็บ)**

## บริษัทมีประกันอุบัติเหตุในวงเงินจำนวนประมาณ 1,000,000 บาท

### เงื่อนไขการยกเลิก

1. ยกเลิกก่อนการเดินทาง 30 วัน เก็บค่าบริการทั้งหมด 100% ทุกกรณี (หากกรณีติดมัดจำกับสายการบิน ไม่สามารถคืนเงินได้ทุกกรณี)
2. ยกเว้นกรณีที่เดินทางช่วงวันหยุด หรือเทศกาลที่ต้องกรณีติดมัดจำกับสายการบิน หรือกรณีที่มีการกรณีติดมัดจำที่หักโดยตรงหรือโดยการผ่านตัวแทนในประเทศหรือต่างประเทศและไม่อาจขอคืนเงินได้ รวมถึงเที่ยวบินพิเศษ เช่น EXTRA FLIGHT และ CHARTER FLIGHT จะไม่มีการคืนเงินมัดจำหรือค่าทัวร์ทั้งหมด เนื่องจากค่าตัวเป็นการเหมาจ่ายในเที่ยวบินนั้นๆ เมื่อมัดจำแล้วท่านสามารถหาผู้เดินทางมาเปลี่ยนแทนในช่วงเวลาที่กำหนดสายการบินออกตัว



บริษัทมีประกันอุบัติเหตุในวงเงินจำนวนประมาณ  
1,000,000 บาท

ผู้ได้รับสิทธิ์ประกันอุบัติเหตุมีอายุไม่เกิน 80 ปีบริบูรณ์

กรณี เกิดอุบัติเหตุบริษัทรับผิดชอบและคุ้มครองตาม  
เงื่อนไขของประกันเท่านั้น !!



# หมายเหตุ

1. บริษัทฯ มีสิทธิ์ที่จะเปลี่ยนแปลงรายละเอียดบางประการในทัวร์นี้ เมื่อเกิดเหตุสุดวิสัยจนไม่อาจแก้ไขได้
  2. บริษัทฯ ไม่รับผิดชอบค่าเสียหายในเหตุการณ์ที่เกิดจากสายการบิน ภัยธรรมชาติ ปฏิวัติและอื่นๆ ที่อยู่นอกเหนือการควบคุมของทางบริษัทฯ หรือค่าใช้จ่ายเพิ่มเติมที่เกิดขึ้นทางตรงหรือทางอ้อม เช่น การเจ็บป่วย, การถูกทำร้าย, การสูญหาย, ความล่าช้า หรือจากอุบัติเหตุต่างๆ
  3. หากท่านถอนตัวก่อนรายการท่องเที่ยวจะสิ้นสุดลง ทางบริษัทฯ จะถือว่าท่านสละสิทธิ์และจะไม่รับผิดชอบค่าบริการที่ท่านได้ชำระไว้แล้ว ไม่ว่ากรณีใดๆ ทั้งสิ้น
  4. บริษัทฯ จะไม่รับผิดชอบต่อการห้ามออกนอกประเทศ หรือห้ามเข้าประเทศ อันเนื่องมาจากมีสิ่งผิดกฎหมาย หรือเอกสารเดินทางไม่ถูกต้อง หรือการถูกปฏิเสธในกรณีอื่นๆ
  5. รายการนี้เป็นเพียงข้อเสนอที่ต้องได้รับการยืนยันจากบริษัทฯ อีกครั้งหนึ่ง หลังจากได้สำรองที่นั่งบนเครื่องบิน และโรงแรมที่พักในต่างประเทศเป็นที่เรียบร้อยแล้ว แต่อย่างไรก็ตามรายการนี้อาจเปลี่ยนแปลงได้ตามความเหมาะสม
  6. ราคานี้คิดตามราคาตั๋วเครื่องบินในปัจจุบัน หากราคาตั๋วเครื่องบินปรับสูงขึ้น บริษัทฯ สงวนสิทธิ์ที่จะปรับราคาตั๋วเครื่องบินตามสถานการณ์ดังกล่าว
  7. กรณีเกิดความผิดพลาดจากตัวแทน หรือหน่วยงานที่เกี่ยวข้อง จนมีการยกเลิก ล่าช้า เปลี่ยนแปลง การบริการจากสายการบินบริษัทฯ ขนส่ง หรือหน่วยงานที่ให้บริการ บริษัทฯ จะดำเนินการโดยสุดความสามารถที่จะจัดบริการทัวร์อื่นทดแทนให้ แต่จะไม่คืนเงินให้สำหรับค่าบริการนั้นๆ
  8. มัคคุเทศก์ พนักงาน และตัวแทนของบริษัทฯ ไม่มีสิทธิ์ในการให้คำสัญญาใดๆ ทั้งสิ้นแทนบริษัทฯ นอกจากนี้เอกสารลงนามโดยผู้มีอำนาจของบริษัทฯ กำกับเท่านั้น
  9. หากไม่สามารถไปเที่ยวในสถานที่ระบุในโปรแกรมได้ อันเนื่องมาจากธรรมชาติ ความล่าช้า และความผิดพลาดจากทางสายการบินจะไม่มี การคืนเงินใดๆ ทั้งสิ้น แต่ทั้งนี้ทางบริษัทฯ จะจัดหารายการเที่ยวสถานที่อื่นๆ มาให้ โดยขอสงวนสิทธิ์การจัดหาที่ไม่แจ้งให้ทราบล่วงหน้า
  10. ในกรณีลูกค้าชำระเงินด้วยบัตรเครดิต หากกรุปยกเลิกไม่สามารถออกได้ ในการคืนเงินลูกค้าจะถูกหัก 3% จากยอดจำนวนเต็ม
- \*\*\*บริษัทฯ ขอสงวนสิทธิ์เปลี่ยนแปลงรายการตามความเหมาะสม แต่คงรักษามาตรฐานการบริการและผลประโยชน์**  
ผู้เดินทางเป็นสำคัญ (ราคาดังกล่าวอาจเปลี่ยนแปลงได้ ทั้งนี้ขึ้นอยู่กับค่าเงินบาทและค่าน้ำมันเพิ่มเติมที่สายการบินเรียกเก็บ)

