



6 วัน 4 คืน

FUKUOKA

พักรองแรม
ออนเซ็น

เที่ยวเต็ม
ไม่มีพรีเดย์

บินตรง
ลงฟุกุโอกะ

ห้างลาซาฟอกกันดั้ม

อุมิจิกุ

ศาลเจ้าดาไซฟุ

ช้อปปิ้งย่านกินจิน

ปราสาทคุมาโมโตะ

คุมาโมโตะ คิตะคิวชู เบปปุ โออิตะ

ที่พัคดี อาหารดี

ราคา เริ่มต้น **34,999.-**

เดินทางช่วง ค.ค. 69 เป็นต้นไป

PJPFUK74-VZ

การันตี 10 ท่านขึ้นไป

น้ำหนักกระเป๋า 20 กก.

พัก 3 ดาว พักออนเซ็น 1 คืน

อาหาร 8 มื้อ

"เที่ยวทุกที่...เที่ยวโปร"

ชมบรรยากาศโรมันติกท่าเรือโมจิโกะเรโทร ที่เมืองคิตะคิว
ชมบ่อฟ้าและบ่อเลือด เที่ยวหมู่บ้านยูฟูอิน
ถ่ายรูปเก๋ๆที่ทะเลสาบคิริน ชมปราสาทคุมาโมโตะ (ภายนอก)
ขอพรศาลเจ้ายูโทกุ-ศาลเจ้าดาไซฟุ-วัดโทโซจิ
ช้อปปิ้ง DUTY FREE-อออนมอลล์-ย่านเทนจิน
พิเศษเต็มอิมบัพเฟต์ 2 มื้อ + พัก 3 ดาว (พักออนเซ็น 1 คืน)



โปรแกรมการเดินทาง 6 วัน 4 คืน			เดินทาง : พฤศจิกายน 2569 - มีนาคม 2570
รายละเอียดเที่ยวบิน			
สายการบิน	เลขเที่ยวบิน	สนามบิน	เวลาบิน
vietjet air	VZ810	สุวรรณภูมิ-ฟุกุโอกะ (BKK-FUK)	00.30-07.55
vietjet air	VZ811	ฟุกุโอกะ-สุวรรณภูมิ (FUK-BKK)	08.55-12.35
ข้อมูลของเที่ยวบิน เป็นข้อมูลเบื้องต้น ที่ทางบริษัทฯ ได้ทำการจองไว้กับทางสายการบิน ซึ่งอาจมีการเปลี่ยนแปลงได้ตามเหตุผลของสายการบิน			

รายละเอียดโปรแกรมทัวร์					
วันที่	รายการท่องเที่ยว	อาหาร (08 มื้อ)			โรงแรมที่พัก หรือเทียบเท่า
		เช้า	เที่ยง	เย็น	
1	สนามบินสุวรรณภูมิ กรุงเทพฯ นัดหมาย 21.00 น.	-	-	-	
2	สนามบินฟุกุโอกะ-โมจิโกะ เรโทร-อุมิจิโกคุ ชิโนอิเกะ จิโกคุ	-	🍽️		HOTEL NEW USUKI หรือเทียบเท่า ★★★★★
3	ทะเลสาบคิริน-หมู่บ้านยูฟูอิน-ทุ่งหญ้าคุซุซาเซนริ ปราสาทคามาโมโตะ (ชมภายนอก)-ซ้อปปิงโจไซเอ็น	🍽️	🍽️	🍽️	HOTEL SEKIA หรือเทียบเท่า ★★★★★ (ONSEN)
4	ศาลเจ้ายูโทคุ-ศาลเจ้าดาไซฟู-JTC DUTY FREE ลาลาพอท กันดั้ม	🍽️	-	-	CROSSLIFE YANAGIBASHI หรือเทียบเท่า ★★★★★
5	ตลาดเช้าโยบุโกะ-อออนมอลล์-วัดโทโซจิ-ย่านซ้อปปิงเทนจิน	🍽️	-	-	CROSSLIFE YANAGIBASHI หรือเทียบเท่า ★★★★★
6	สนามบินฟุกุโอกะ-สนามบินสุวรรณภูมิ	🍽️ BENTO	-	-	

*โปรแกรมอาจมีการสลับปรับเปลี่ยนได้ตามความเหมาะสมของ โดยไม่ต้องแจ้งให้ทราบล่วงหน้า
แต่จะคำนึงถึงผลประโยชน์ของผู้เดินทางเป็นสำคัญ*

อัตราค่าบริการ

ช่วงเวลาเดินทาง	ราคาผู้ใหญ่	ราคาเด็ก (2-18 ปี)	ราคาพักเดียว
26-31 ตุลาคม 2569	34,999 บาท	34,999 บาท	7,900 บาท
02-07 พฤศจิกายน 2569	38,999 บาท	38,999 บาท	7,900 บาท
07-12 พฤศจิกายน 2569	38,999 บาท	38,999 บาท	7,900 บาท
14-19 พฤศจิกายน 2569	38,999 บาท	38,999 บาท	7,900 บาท
30 พฤศจิกายน-05 ธันวาคม 2569	39,999 บาท	39,999 บาท	7,900 บาท
12-17 ธันวาคม 2569	39,999 บาท	39,999 บาท	7,900 บาท
21-26 ธันวาคม 2569	40,999 บาท	40,999 บาท	7,900 บาท
26-31 ธันวาคม 2569	47,999 บาท	47,999 บาท	7,900 บาท
02-07 มกราคม 2570	46,999 บาท	46,999 บาท	7,900 บาท
11-16 มกราคม 2570	34,999 บาท	34,999 บาท	7,900 บาท
16-21 มกราคม 2570	34,999 บาท	34,999 บาท	7,900 บาท
23-28 มกราคม 2570	35,999 บาท	35,999 บาท	7,900 บาท
01-06 กุมภาพันธ์ 2570	39,999 บาท	39,999 บาท	7,900 บาท
08-13 กุมภาพันธ์ 2570	39,999 บาท	39,999 บาท	7,900 บาท
13-18 กุมภาพันธ์ 2570	39,999 บาท	39,999 บาท	7,900 บาท
22-27 กุมภาพันธ์ 2570	39,999 บาท	39,999 บาท	7,900 บาท
27 กุมภาพันธ์-04 มีนาคม 2570	39,999 บาท	39,999 บาท	7,900 บาท
06-11 มีนาคม 2570	39,999 บาท	39,999 บาท	7,900 บาท
13-18 มีนาคม 2570	39,999 บาท	39,999 บาท	7,900 บาท
20-25 มีนาคม 2570	42,999 บาท	42,999 บาท	7,900 บาท
22-27 มีนาคม 2570	42,999 บาท	42,999 บาท	7,900 บาท

ราคาเด็กอายุไม่ถึง 2 ปี ณ วันเดินทาง (Infant) ท่านละ 10,000 บาท (ไม่มีที่นั่งบนเครื่องบิน)

- กรณีถือหนังสือเดินทางต่างชาติดบริษัทฯ ขอสงวนสิทธิ์เก็บค่าธรรมเนียมเพิ่มเติม **ท่านละ 5,000 บาท**
- ขอสงวนสิทธิ์ในการเก็บค่าวีซ่าเพิ่มเติม หากมีการประกาศยกเลิกฟรีวีซ่าสำหรับพาสปอร์ตไทย
- กรณีต้องการจอยแลนด (ไม่ใช่ตัวเครื่องบิน) **หักออกจากราคาทัวร์เต็มท่านละ 5,000 บาท**
- เนื่องจากโปรแกรมทัวร์เป็นช่วงคาบเกี่ยวกับฤดูหนาว การเข้าชมความงามของหิมะธรรมชาติ ขึ้นอยู่กับสภาพอากาศของวันนั้นๆ ** กรณีเกิดเหตุหิมะตกหนักเป็นจำนวนมากจนมีการประกาศหรือสั่งปิดสถานที่ท่องเที่ยวฉุกเฉิน จนไม่สามารถเดินทางไปได้ ทางบริษัท ขอสงวนสิทธิ์ปรับโปรแกรมตามความเหมาะสมโดยคำนึงถึงความปลอดภัยเป็นหลักและไม่ต้องแจ้งให้ท่านทราบล่วงหน้าทุกกรณี **
- รับเฉพาะผู้มีวัตถุประสงค์เพื่อการท่องเที่ยวเท่านั้น ค่าทัวร์ที่ชำระมานั้น เป็นการชำระจ่ายแบบขาด และทางผู้จัดได้ชำระให้กับสายการบินและสถานที่ต่างๆ ก่อนออกเดินทาง หากท่านไม่ได้ร่วมเดินทางหรือใช้บริการตามรายการไม่ว่าด้วยสาเหตุใด หรือได้รับการปฏิเสธการเข้าหรือออกนอกเมืองจากประเทศในรายการ (ประเทศไทยและประเทศญี่ปุ่น) ทางผู้จัดขอสงวนสิทธิ์การคืนเงินสดส่วนใดๆ รวมทั้งค่าตัวเครื่องบินให้แก่ท่าน

ราคาทัวร์ ไม่รวมค่าทิปคนขับรถและไกด์ท้องถิ่นตามธรรมเนียม (ชำระทุกท่าน ยกเว้น ทารกอายุไม่เกิน 2 ปี ยกเว้นให้) ขอสงวนสิทธิ์เก็บค่าทิปไกด์และคนขับรถท้องถิ่น ณ สนามบินในวันเช็คอิน ท่านละ 2,000 บาท/ทริป/ท่าน

DAY
1



สนามบินสุวรรณภูมิ กรุงเทพฯ



21.00 น. คณะพร้อมกัน ณ สนามบินสุวรรณภูมิ มีเจ้าหน้าที่คอยดูแลบริการเพื่อคอยอำนวยความสะดวกให้กับทุกท่านในการเช็คอิน



คณะพร้อมกันที่สนามบิน
สุวรรณภูมิ (BKK)

อาคาร

ผู้โดยสารขาออก

เคาน์เตอร์

vietjetair.com

DAY
2



สนามบินฟุกุโอกะ-โมจิโกะ เรโทร-อุมิจิโกะ-ชิโนอิเกะ จิโกะ



00.30 น. นำทุกท่านออกเดินทางสู่ สนามบินฟุกุโอกะ ประเทศญี่ปุ่น

เดินทางโดยสายการบิน vietjetair.com



BKK

สนามบินสุวรรณภูมิ

เที่ยวบิน VZ810

เวลาออก 00.50

เวลาถึง 07.55



FUK

สนามบินฟุกุโอกะ



เนื่องจากตัวเครื่องบินของคณะเป็นตัวสุ่มระบบ Random ไม่สามารถเลือกที่นั่งได้ ที่นั่งอาจจะไม่ได้นั่งติดกัน และไม่สามารถเลือกช่วงที่นั่งบนเครื่องบินได้ในคณะ ซึ่งเป็นไปตามเงื่อนไขของสายการบิน ขออภัยในความไม่สะดวก





หากต้องการ น้ำหนักกระเป๋าเพิ่มเติม ระบุที่นั่ง สั่งจองอาหารล่วงหน้า
ท่านสามารถแจ้งซื้อเพิ่มเติม และต้องแจ้งก่อนเดินทาง 7 วัน
หากน้อยกว่า 7 วัน ขอสงวนสิทธิ์ไม่รับจองทุกกรณี



หากต้องการระบุที่นั่ง

อัปเดต 29/12/2568

ต้องการระบุที่นั่ง	ราคาต่อท่าน/ต่อเที่ยวบิน (1ขา)
PREMIUM SEAT (4-8)	950 บาท
FRONT SEAT (11-22)	550 บาท
NORMAL SEAT (25-36)	350 บาท

ซื้อน้ำหนักกระเป๋าเพิ่ม

ต้องการซื้อน้ำหนักกระเป๋าเพิ่มเติม	ราคาต่อท่าน/ต่อเที่ยวบิน (1ขา)
15 Kgs	1,400
20 Kgs	1,800

หมายเหตุ: การซื้อสัมภาระใต้ท้องเครื่องเพิ่มเติม สามารถซื้อเพิ่มเติมได้สูงสุด 20 กิโลกรัม

สั่งอาหารเพิ่มเติม

เมนูอาหาร	ราคาต่อท่าน/ต่อเที่ยวบิน (1ขา)
ข้าวไก่เทอริยากิ + น้ำเปล่า	200
ข้าวแกงเขียวหวานไก่ + น้ำดื่ม	200
ไก่อบสมุนไพร + บะหมี่ + น้ำดื่ม	200

*** เมนูอาหารอาจมีการเปลี่ยนแปลง ทั้งนี้ขึ้นอยู่กับเที่ยวบิน ***



07.55 น. นำทุกท่านเดินทางถึง **สนามบินฟูกูโอกะ** ประเทศญี่ปุ่น

หลังผ่านพิธีตรวจคนเข้าเมืองแล้ว นำท่านออกเดินทางสู่ตอนเหนือที่เมืองคิตะคิวชู เมืองนี้ประกอบด้วย 5 เมืองเล็ก โดย 1 ใน 5 ที่มีความสำคัญในฐานะเมืองท่องเที่ยวคือ **โมะจิโกะ** ซึ่งเคยเป็นท่าเรือพาณิชย์ในยุคเมจิมาก่อน และปัจจุบันได้พัฒนาเป็นแหล่งพักผ่อนหย่อนใจ กินช้อปริมทะเล มีชื่อว่า **โมะจิโกะเรโทร (Mojiko retro)** เนื่องจากเคยเป็นเมืองท่าเรือมาก่อน จึงทำให้เมืองโมะจิโกะนั้นมีอาคารรูปแบบตะวันตกกระจายอยู่หลายหลังโดยเป็นทั้งสถานที่ราชการ และบ้านพักอาศัย



กลางวัน

□ รับประทานอาหารกลางวัน ณ ภัตตาคาร JP SET

บ่อน้ำพุร้อน อุมิ จิโกกุ *Umi jigoku*



นำท่านเดินทางสู่ **บ่อน้ำพุร้อนธรรมชาติ อุมิ จิโกกุ (Umi Jigoku) หรือบ่อน้ำพุร้อนทะเลเดือด** บ่อน้ำแห่งนี้ ถูกยกย่องให้เป็นบ่อน้ำพุร้อนที่ใหญ่ที่สุดและสวยที่สุดในบรรดาบ่อน้ำพุร้อนทั้งหมด มีความลึกประมาณ 200 เมตร น้ำจะเป็นสีน้ำเงินโคบอลต์หรือคล้ายกับสีของน้ำทะเล (บ่อนี้เลยชื่อว่า อุมิ ที่แปลว่า ทะเล ในภาษาญี่ปุ่น) และมีการละลายของซัลเฟตทำให้มีสีฟ้า อุณหภูมิประมาณ 98 องศา ด้วยความร้อนระดับนี้จึงทำให้เกิดควันสีขาวพุ่งขึ้นมาตลอดเวลา





จากนั้น นำท่านเดินทางสู่ **บ่อน้ำพุร้อน ชิโนอิเกะ หรือบ่อโคลนสีแดง** เป็นบ่อน้ำพุธรรมชาติที่เก่าแก่ที่สุดในญี่ปุ่น เกิดจาก ปฏิกิริยาใต้พื้นดินคือความร้อนจากเหล็กออกไซด์กับแมกนีเซียมรวมกันจนปะทุออกมาเกิดเป็นโคลนสีแดงทำให้น้ำในบ่อก็เป็นสีแดงไปด้วย หรือที่เรียกกันว่า บ่อเลือดนั่นเอง



เย็น

□ รับประทานอาหารเย็น ณ ภัตตาคาร SHABU BUFFET

ที่พักคืนนี้

HOTEL NEW USUKI หรือเทียบเท่าระดับ 3 ดาว

DAY
3



ทะเลสาบคิริน-หมู่บ้านยูฟูอิน-ทุ่งหญ้าคุซาเซนริ
ปราสาทคามาโมโตะ (ชมภายนอก)-ช้อปปิ้งโจไซเอ็น



เช้า

□ รับประทานอาหารเช้า ณ ห้องอาหารโรงแรม



นำท่านเดินทางสู่ **หมู่บ้านยูฟูอินฟลอรัล (Yufuin Floral Village)** ตั้งอยู่ที่เมืองยูฟูอิน เป็นแหล่งท่องเที่ยวที่โดดเด่นมากๆ เป็นอีกหนึ่งแลนด์มาร์กที่สำคัญ โดยหมู่บ้านยูฟูอินแห่งนี้จะเป็นหมู่บ้านจำลองสไตล์ยุโรป มีกลิ่นอายยุโรปโบราณ มีบ้านอิฐที่แสนคลาสสิกเรียงรายอยู่บนถนนสายเล็กๆ ประดับประดาไปด้วยดอกไม้บานาชนิด มีร้านอาหารบรรยากาศเก๋ๆ และร้านขายของที่ระลึกที่มีความแสนดีเมตไม่เหมือนใคร ไม่ว่าจะเป็นของเล่น ของสะสมทั้งญี่ปุ่นและต่างประเทศ สิ่งที่เราเรียกได้ว่าเป็นไฮไลท์ของที่นี่ก็ต้องเดินไปสุดทางของย่านร้านค้าต่างๆ ซึ่งก็จะพบกับทะเลสาบคิริน (Kinrin Lake) เป็นทะเลสาบขนาดกลาง มีภูเขาเป็นฉากหลัง



ทุ่งหญ้า คุซะเฮนริ *Kusasenrigahama*

จากนั้น นำท่านเดินทางสู่ **ทุ่งหญ้ายาคูซาเซนริ** ตั้งอยู่ที่ใกล้ๆกับปากปล่องภูเขาไฟนาคาตาเกะ และภูเขาไฟอะโซะ(Aso Mount) ในจังหวัดคุมาโมโตะ เป็นวิวที่สวยงามมาก ซึ่งทุ่งหญ้าแห่งนี้จะมีลักษณะกว้างใหญ่ปกคลุมไปด้วยหญ้าตรงกลางทุ่งแห่งนี้มีบึงน้ำขนาดใหญ่ 2 บึง ตั้งอยู่ไม่ไกลความพิเศษของที่นี่ เป็นที่สามารถมองเห็นปล่องภูเขาไฟในระยะไกลที่เห็นชัดมาก

(กรณีที่สภาพอากาศไม่เหมาะสม ไม่สามารถเข้าชมบริเวณทุ่งหญ้าได้ ทั้งนี้ขึ้นอยู่กับสภาพอากาศของวันนั้นๆ) ** กรณีเกิดเหตุหิมะตกหนักเป็นจำนวนมากจนมีการประกาศหรือสั่งปิดสถานที่ท่องเที่ยว อุกฉิน จนไม่สามารถเดินทางไปได้ ทางบริษัท ขอสงวนสิทธิ์ปรับโปรแกรมตามความเหมาะสมโดยคำนึงถึงความปลอดภัยเป็นหลักและไม่ต้องแจ้งให้ท่านทราบล่วงหน้าทุกกรณี **

กลางวัน

รับประทานอาหารกลางวัน ณ ภัตตาคาร JP SET

ปราสาท คумаโมโตะ *Kumamoto castle*



นำท่านเดินทางสู่ **ปราสาทคумаโมโตะ (ชมบริเวณด้านนอก)** เป็นแลนด์มาร์กสำคัญของ เมืองคумаโมโตะ เนื่องจากเป็นหนึ่งในปราสาทที่สวยงามในญี่ปุ่นที่สร้าง ขึ้นด้วยเทคนิคทางสถาปัตยกรรมอันล้ำเลิศในสมัยนั้น





นำทุกท่านเดินทางสู่ **ใจเซเอ็น** เป็นสถานที่ช้อปปิ้งที่น่าตื่นตาตื่นใจและหลากหลาย มีร้านค้ามากมายให้เลือกสรร ตั้งแต่เสื้อผ้าแฟชั่นล่าสุดไปจนถึงสินค้าไลฟ์สไตล์ที่เป็นเอกลักษณ์ นักช้อปปิ้งสามารถเพลิดเพลินกับการเลือกซื้อสินค้าคุณภาพ พร้อมทั้งสัมผัสประสบการณ์การช้อปปิ้งที่สนุกสนานและทันสมัย นอกจากนี้ยังมีร้านอาหารและคาเฟ่ที่พร้อมให้บริการ ทำให้คุณสามารถพักผ่อนและเติมพลังระหว่างการเดินช้อปปิ้งได้อย่างเต็มที่

จากนั้นให้ท่านได้ผ่อนคลายกับการแช่น้ำแร่ร้อนเซ็นธรรมชาติ น้ำแร่ในสไตล์ญี่ปุ่น ซึ่งชาวญี่ปุ่นเชื่อว่าถ้าได้แช่น้ำแร่แล้วจะทำให้ผิวพรรณสวยงาม และช่วยให้ระบบหมุนเวียนโลหิต



เย็น

□ รับประทานอาหารเย็นแบบบุฟเฟต์ ณ ห้องอาหารของโรงแรม

ที่พักคืนนี้

HOTEL SEKIA หรือเทียบเท่าระดับ 3 ดาว (ONSEN)

DAY
4



ศาลเจ้ายูโทคุ-ศาลเจ้าดาไซฟู-JTC DUTY FREE

ลาลาพอท กันดั้ม



เช้า

□ รับประทานอาหารเช้า ณ ห้องอาหารโรงแรม



นำท่านเดินทางสู่ **ศาลเจ้ายูโทคุอินาริ** ศาลเจ้าเก่าแก่ของเมืองซากะ ที่มีอายุหลายร้อยปี โดยศาลเจ้าแห่งนี้เป็นที่ประทับของเทพเจ้าศักดิ์สิทธิ์ ทำให้มีผู้คนจำนวนมากมักจะนิยมมาสักการะขอพร เพื่อให้ทั้งการเก็บเกี่ยวพืชผลทางการเกษตรและธุรกิจต่างให้มีความสำเร็จแลมที่นี้ยังถือเป็นจุดชมวิวที่สวยงามๆของเมืองนี้ ไม่ว่าจะเป็นช่วงฤดูใบไม้ผลิ ยามที่ดอกซากุระบานสะพรั่ง และช่วงฤดูใบไม้ร่วง ที่ใบไม้จะเปลี่ยนเป็นสีส้มแดงที่บอกเลยว่าสวยตะลึง มีอีกจุดที่เมื่อมาแล้วต้องไปเช็คอินก็ตรงส่วนหน้าศาลเจ้าก็ยังมีสะพานสีแดงคู่กับแม่น้ำสายเล็กๆเป็นจุดถ่ายภาพที่สวยงาม ศาลเจ้ายูโทคุอินารินั้นถูกสร้างขึ้นเมื่อประมาณ ปี ค.ศ. 1688 ซึ่งเป็นศาลเจ้าที่อยู่ศาสนาพุทธนิกายชินโต ศาลเจ้าแห่งนี้ได้เป็นศาลเจ้าประจำตระกูลนาเบะชิมะผู้ปกครองเมืองซากะ ในสมัยเอโดะ อีกต่างหาก จึงเรียกว่าเป็นศาลเจ้าที่มีความสำคัญของเมืองและมีชื่อเสียงโด่งดังมากๆแห่งหนึ่งในระดับภูมิภาค



นำท่านเดินทางสู่ **ศาลเจ้าดาไซฟุเท็มมังกุ (Dazaifu Tenmangu Shrine)** ศาลเจ้าอายุเก่าแก่กว่าพันปี ที่ถูกสร้างขึ้นมาตั้งแต่สมัยยุคเฮอัน (Heian) จุดมุ่งหมายในการสร้างขึ้นมาเพื่อสักการะบริเวณหน้าศาลเจ้ามีรูปปั้นวัว เชื่อกันว่าถ้าได้ลูบตรงจุดไหน จะทำให้จุดนั้นสุขภาพดีไปด้วย ถ้าลูบบริเวณหัว บริเวณเขา ก็จะเชื่อว่า มีหัวดี เรียนดี



กลางวัน

□ อีสาระับประทานอาหารกลางวัน มีไกด์แนะนำให้กับทุกท่าน



จากนั้นนำท่าน **ช้อปปิ้งสินค้า DUTY FREE** ให้ท่านได้เลือกซื้อเลือกชมสินค้าปลอดภาษี จากนั้นนำท่านเดินทางสู่ **กันดั้มแห่งฟุกุโอกะ** ตั้งอยู่หน้าบริเวณห้าง Mitsui Shopping Park LaLaport Fukuoka กันดั้มตัวนี้ คือ “RX-93ffv Gundam” ตัวใหม่ล่าสุด ให้ท่านถ่ายภาพตามอัธยาศัย



เย็น อิสระรับประทานอาหารเย็น มีไกด์แนะนำให้กับทุกท่าน

ที่พักคืนนี้ **CROSSLIFE YANAGIBASHI** หรือเทียบเท่าระดับ 3 ดาว

DAY
5



ตลาดเช้าโยบุโกะ-อ็อนมอลล์-วัดโทโซจิ-ย่านซ้อปปิงเทนจิน



เช้า

□ รับประทานอาหารเช้า ณ ห้องอาหารโรงแรม



ตลาดเช้า โยบุโกะ *Yobuko Morning Market*

ตลาดเช้าโยบุโกะ ตั้งอยู่ในเมืองท่าโยบุโกะ เป็น 1 ใน 3 ตลาด ตอนเช้าที่ใหญ่ที่สุดในญี่ปุ่น มีความยาวประมาณ 200 เมตร ตลาดแห่งนี้ก่อตั้งเมื่อประมาณยุค Taisho ภายในตลาดมีร้านค้า น้อยใหญ่เรียงรายสลับกันกว่า 50 ร้าน ล้วนเป็นชาวเมือง ชาวประมง ที่จะนำ ผัก ผลไม้ท้องถิ่นสด ๆ มาวางขาย อีกทั้งอาหารแห้งหรืออาหารแปรรูปก็มีให้เลือกซื้อเลือกชิมได้ตลอดทาง และแน่นอนต้องมีอาหารทะเลสด ๆ จับโดยชาวประมงแท้ ๆ จากทะเลที่อยู่ห่างตลาดเพียงไม่กี่กิโล จึงทำให้อาหารทะเลของที่นี่มีราคาที่ย่อมเยา ความพิเศษของการมาเดินตลาดท้องถิ่น ก็คือการได้ซื้อของฝากของที่ถูกและดี ของที่ขายดีที่สุดในนี้ก็คือ ปลาหมึกใส





นำท่านเดินทางสู่ **AEON TOWN SHOPPING MALL** ท่านสามารถอิสระซื้อสินค้าทั่วไปของญี่ปุ่นเช่น ขนม, อาหารว่าง, ของเล่น, กระเป๋า, รองเท้า, เสื้อผ้า



Gourmet
BENITORA GYOZABOU
狐虎餃子屋
1F[1092]



Gourmet
Grace Garden Nature
Grace Garden
1F[1095]



Gourmet
LUPICIA
LUPICIA
1F[1026]



Gourmet
KAKIYASU Kofukudo
かき屋
1F[1028]



Gourmet
MUGITORO & HAN
1F[1081]



Gourmet
Beard Papa
1F[1029]



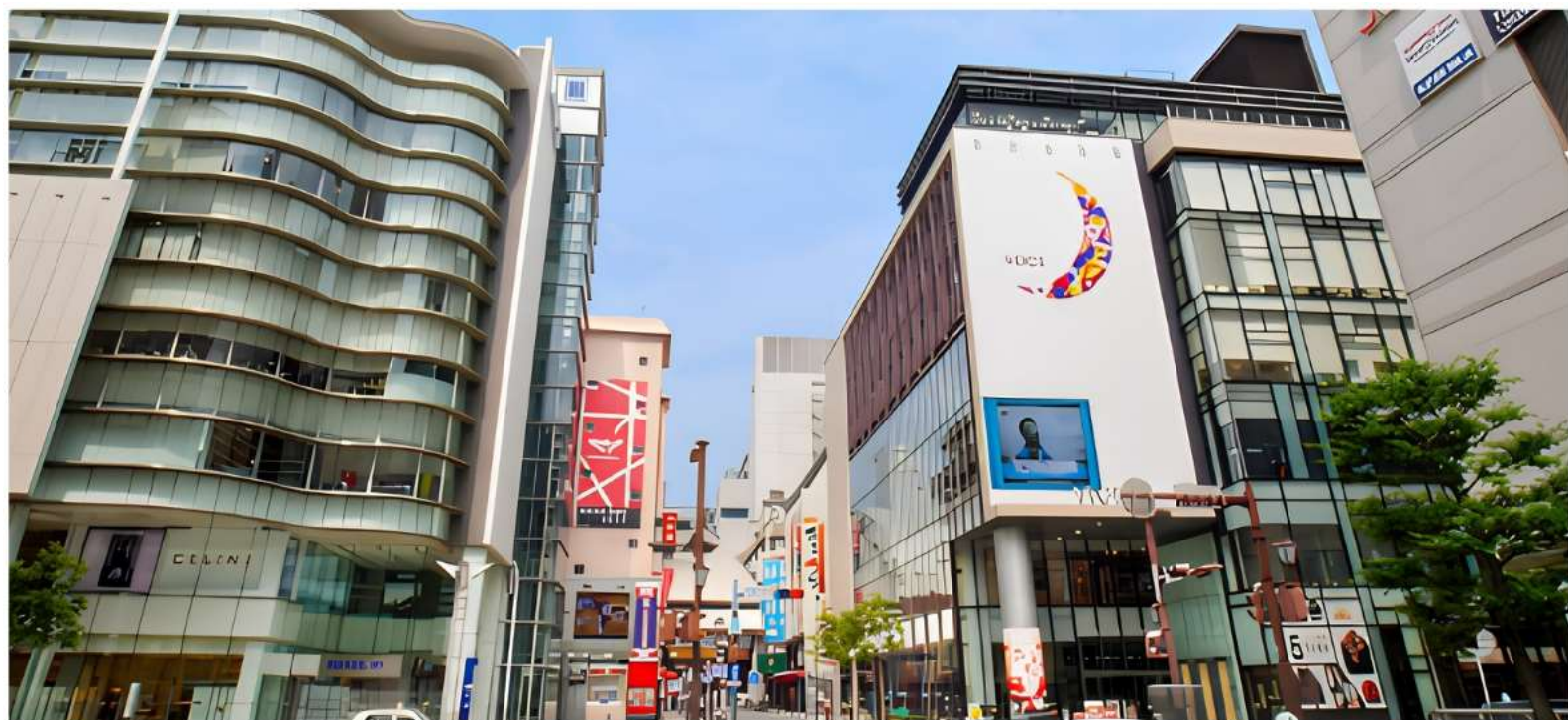
น่านาคาคุซัน
วัดโทโชจิ
Tochoji Temple

นำท่านเดินทางสู่ **วัดโทโชจิ** “น่านาคาคุซัน(Nangakuzan)” นับเป็นวัดที่ตั้งอยู่ในตัวเมืองฟูกุโอกะ ที่โดดเด่นมากอีกวัดหนึ่ง ทั้งการที่เป็นวัดหลักของศาสนาพุทธนิกายชินกอน เป็นวัดที่เก่าแก่แห่งหนึ่งของญี่ปุ่น ซึ่งวัดนี้นั้นถูกสร้างขึ้นตั้งแต่สมัยเฮอันโดยพระชื่อดังสุดๆของยุคนั้นนามว่า “โคโบ ไคชิ(Kobo-Daishi)” สิ่งที่ทำให้วัดแห่งนี้มีชื่อเสียงมากๆอีกประการก็ตรงที่มีพระพุทธรูปนั่งทำจากไม้แกะสลัก สูงถึง 10.8 เมตรและหนักมากกว่า 30 ตัน ว่ากันว่าเป็นพระพุทธรูปนั่งทำจากไม้ที่สูงที่สุดในญี่ปุ่น หรือที่หลายคนจะรู้จักกันในชื่อฟูกุโอกะ ไดบุสสีหรือพระใหญ่แห่งฟูกุโอกะ การสร้างพระพุทธรูปองค์นี้ยังใช้เวลาสร้างยาวนานถึง 4 ปี เลยอีกด้วย





นำท่านเดินทางไปยัง **ย่านช้อปปิ้งเทนจิน (Tenjin ward)** หรือเรียกว่า “Downtown Area ของเมือง ฟุคุโอกะ” ย่านแห่งนี้ จะเรียกว่าเป็นย่านที่เปรียบเสมือนหัวใจของเมือง แถมยังถือว่าเป็นย่านที่มีความสำคัญมากๆ ของเกาะคิวชูเลยทีเดียว ย่านนี้มีให้เลือกเดินชกกันแบบจุใจสุดๆ ไม่ว่าจะเป็นร้านค้าต่างๆ ที่เรียงรายอยู่เต็มสองข้างฝั่งถนน ถนนคนเดิน ไปจนถึงห้างใหญ่ๆ มารวมตัวกันอยู่มากมายสินค้าให้เลือกซื้อหลากหลายชนิดตั้งแต่ เครื่องใช้ไฟฟ้า เสื้อผ้า แบรินเนมด หนังสือ เครื่องสำอางต่างๆ รวมไปถึงร้านอาหารอีกมากมาย



เย็น อี सरรับประทานอาหารเย็น มีไกด์แนะนำให้กับทุกท่าน

ที่พักคืนนี้ **CROSSLIFE YANAGIBASHI** หรือเทียบเท่าระดับ 3 ดาว

DAY
6



สนามบินฟุกุโอกะ-กรุงเทพ-สนามบินสุวรรณภูมิ



เช้า

บริการอาหารเช้าแบบ BENTO

เดินทางโดยสายการบิน **vietjet Air.com**



FUK
สนามบินฟุกุโอกะ

เที่ยวบิน VZ811

เวลาออก 08.55

เวลาถึง 12.35



BKK
สนามบินสุวรรณภูมิ



เนื่องจากตัวเครื่องบินของคุณจะเป็นตัวสุ่มแบบ Random ไม่สามารถเลือกที่นั่งได้ ที่นั่งอาจจะไม่ได้นั่งติดกัน และไม่สามารถเลือกช่วงที่นั่งบนเครื่องบินได้ในขณะนี้ ซึ่งเป็นไปตามเงื่อนไขของสายการบิน ขอภัยในความไม่สะดวก



12.35 น. เดินทางถึง **สนามบินสุวรรณภูมิประเทศไทย** โดยสวัสดิภาพ

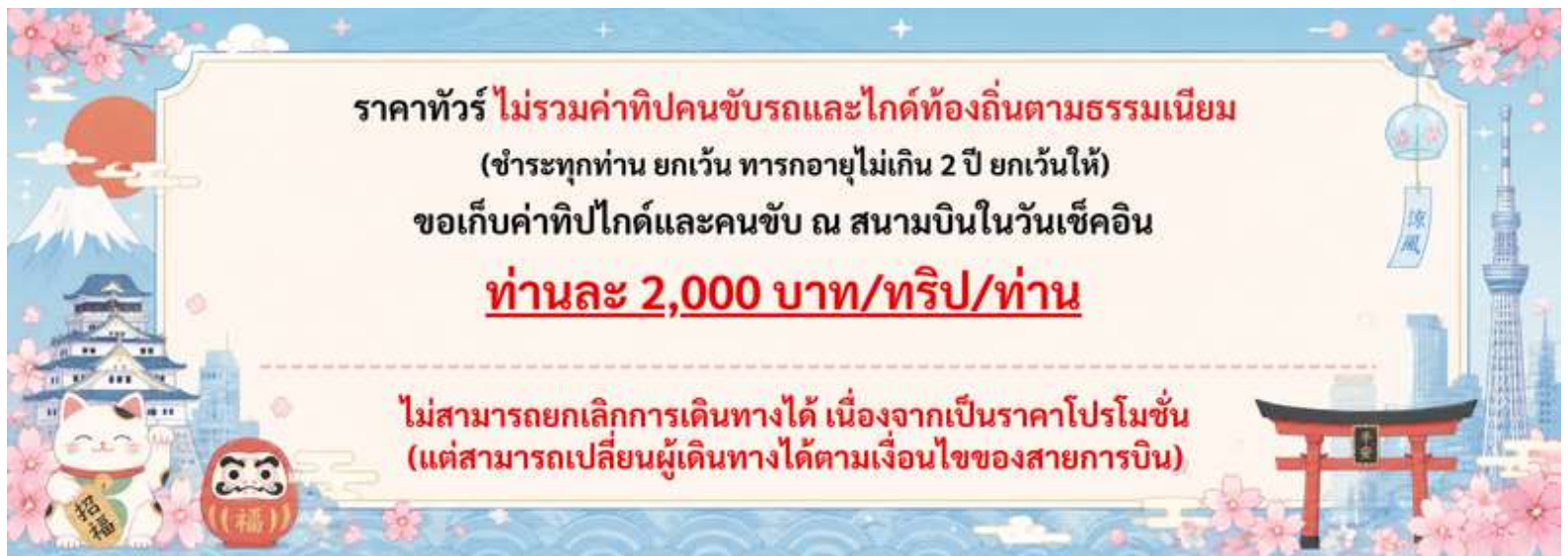
ราคาทัวร์ **ไม่รวมค่าทิปคนขับรถและไกด์ท้องถิ่นตามธรรมเนียม**

(ชำระทุกท่าน ยกเว้น ทารกอายุไม่เกิน 2 ปี ยกเว้นให้)

ขอเก็บค่าทิปไกด์และคนขับ ณ สนามบินในวันเช็คอิน

ท่านละ 2,000 บาท/ทริป/ท่าน

ไม่สามารถยกเลิกการเดินทางได้ เนื่องจากเป็นราคาโปรโมชั่น (แต่สามารถเปลี่ยนผู้เดินทางได้ตามเงื่อนไขของสายการบิน)



โปรดอ่าน

เงื่อนไขที่ท่านควรทราบ

1

ข้อมูลสำคัญเกี่ยวกับสายการบิน

ตัวเครื่องบินของคณะเป็นตักรูป ทางสายการบินใช้ระบบ Random ในการจัดลำดับที่นั่ง ไม่สามารถเลือกที่นั่งได้ ที่นั่งอาจจะไม่ได้นั่งติดกัน และไม่สามารถเลือกช่วงที่นั่งบนเครื่องบินได้ เป็นไปตามเงื่อนไขของสายการบิน



2

ข้อมูลสำคัญเกี่ยวกับโรงแรมที่พัก

ประเภทห้องพักในแต่ละโรงแรมมีลักษณะแตกต่างกัน ดังนั้นหากท่านมาเป็ครอบครัวใหญ่ ท่านอาจไม่ได้ห้องพักที่ตั้งอยู่ในอาคารหรือชั้นเดียวกัน (ขึ้นอยู่กับโรงแรม)



3

เงื่อนไขและข้อควรทราบอื่นๆ ทั่วไปที่ท่านควรทราบ

รายการทัวร์อาจมีการปรับเปลี่ยน เปลี่ยนแปลง ตามสภาพอากาศ เวลาในการเดินทางและความเหมาะสม โดยคำนึงถึงความปลอดภัยของผู้เดินทางเป็นหลัก โดยไม่จำเป็นต้องแจ้งให้ทราบล่วงหน้า



4

กรณีท่านเดินทางจากต่างจังหวัด ค่าใช้จ่ายในการเดินทางต่างๆ เช่น ตัวเครื่องบิน รถไฟ รถทัวร์ ที่พัก ไม่ได้อยู่ในรายการทัวร์ รวมถึงกรณีที่ท่านมีเที่ยวบินภายในประเทศ หากท่านมีความจำเป็นต้องซื้อตั๋วเครื่องบินในประเทศ กรุณาสอบถามเที่ยวบิน เพื่อยืนยันกับเจ้าหน้าที่ก่อนทำการจอง และขอแนะนำให้ท่านซื้อตั๋วเครื่องบินประเภทที่สามารถเลื่อนเวลาและวันเดินทางได้ กรณีที่เกิดจากความผิดพลาดของสายการบิน การล่าช้าของสายการบิน การลดเที่ยวบิน การเปลี่ยนแปลงตารางบิน และเหตุผลอื่นๆ ที่อยู่นอกเหนือการควบคุม หรืออาจเป็นเหตุผลเชิงพาณิชย์ เหตุผลด้านความปลอดภัย บริษัทฯ จะไม่รับผิดชอบและไม่คืนค่าใช้จ่ายใดๆ ทั้งสิ้น ทางบริษัทฯ จะยืนยันกรุ๊ปออกเดินทางประมาณ 5-7 วันก่อนเดินทาง



5

หากท่านชำระเงินแล้ว

ทางบริษัทถือว่าท่านได้ยอมรับเงื่อนไขดังกล่าวแล้วและจะไม่มี การเรียกร้องใดๆ

ภาพประกอบทั้งหมดที่ปรากฏในโปรแกรมทัวร์จัดทำขึ้นเพื่อวัตถุประสงค์ในการโฆษณาและประชาสัมพันธ์เท่านั้น



โรงแรม

ตามมาตรฐานประเทศญี่ปุ่น

- โรงแรมในประเทศญี่ปุ่น ห้องพักมีขนาดเล็ก
โรงแรมจัดห้องพักสำหรับ 2 ท่าน เป็นห้องพักเตียงคู่ (TWN) หรือ
เตียงดับเบิล (DBL) *ในกรณีนี้ จะขึ้นอยู่กับประเภทห้องพักโรงแรมนั้นๆ*
- โรงแรมประเภทเรียวกัง (ออนเซน) ห้องพักเป็นแบบ Japanese Style
(เบาะฟุดง) หรือ Western Style (เตียง)
ขึ้นอยู่กับการจัดการของทางโรงแรม
- หากท่านมีความประสงค์จะพัก 3 ท่านต่อห้อง
(ห้องเตียงคู่+ที่นอนเสริม) ท่านต้องยอมรับ
ในพื้นที่อันจำกัดของห้องพัก



ประเภทห้องพัก
(เด็กอายุตั้งแต่ 2 ปี ขึ้นไปต้องใช้เตียง)

โปรดทำความเข้าใจในรายละเอียดห้องพัก
ห้องพักต่างประเภทอาจไม่ได้อยู่ในชั้นเดียวกัน



3.5-5ฟุต 1เตียง

ห้องพักเดี่ยว
SINGLE BED ROOM
(SGL)

ห้องพักสำหรับ 1 ท่าน
มีค่าใช้จ่ายเพิ่มจากค่าทัวร์



3-3.5ฟุต 2เตียง

ห้องพักเตียงคู่
TWIN BED ROOM
(TWN)

ห้องพักสำหรับ 2 ท่าน



4.5-5ฟุต 1เตียง

ห้องพักเตียงเดี่ยว
DOUBLE BED ROOM
(DBL)

ห้องพักสำหรับ 2 ท่าน
ห้องพักมีจำนวนน้อย
และมีขนาดห้องเล็กกว่า
ห้องTWN



1เตียงใหญ่
+1เตียงเสริม

ห้องพักสำหรับ3ท่าน
(ที่นอนเสริม)
TRIPLE BED ROOM (TRP)

**ในกรณีที่ท่านจองห้องพักแบบ TRIPLE (1เตียงใหญ่+1เตียงเสริม)
แล้วทางโรงแรมไม่สามารถจัดหาห้องพักแบบTRIPLE ได้ ทางบริษัท
ขอสงวนสิทธิ์ในการจัดห้องพักแบบเตียงเดี่ยว 3 เตียง
หรือแยก 2 ห้อง แทน โดยไม่ต้องแจ้งให้ทราบล่วงหน้า**



อัตราค่าบริการนี้รวม



หัวหน้าทัวร์คอยอำนวยความสะดวกทุกท่านตลอดการเดินทาง
(เดินทางตั้งแต่ 10 ท่านขึ้นไป)



น้ำหนักกระเป๋า โหลดใต้ท้องเครื่องบิน

20 กิโลกรัม ✓

(ขึ้นอยู่กับสายการบินที่ใช้ในการเดินทาง)



กระเป๋าถือขึ้นเครื่อง 1 ใบ

เป็นไปตามที่สายการบินกำหนด
น้ำหนักไม่เกิน 7 กิโลกรัม



ค่าตัวเครื่องบินโดยสารชั้นประหยัด ไป-กลับ พร้อมคณะ

เนื่องจากเป็นตัวกรุ๊ปไม่สามารถอัปเกรดที่นั่งได้ และไม่สามารถเลื่อนวันเดินทางได้ ท่านต้องเดินทางไป-กลับ พร้อมกรุ๊ปเท่านั้น ทั้งนี้เป็นไปตามเงื่อนไขของสายการบิน



ค่ารถโค้ชปรับอากาศนำเที่ยว และรับส่งตามรายการที่ระบุไว้ในโปรแกรมทัวร์



น้ำดื่ม
วันละ 1 ขวด

ค่าธรรมเนียมเข้าชมสถานที่ตามรายการที่ระบุไว้ในโปรแกรมทัวร์



ค่าอาหารตามรายการที่ระบุไว้ในโปรแกรมทัวร์



ค่าเบี้ยประกันอุบัติเหตุในการเดินทางท่องเที่ยวระหว่างการเดินทาง



(เงื่อนไขตามกรมธรรม์)

วงเงินประกันท่านละ 1,000,000 บาท

(บังคับตามระเบียบธรรมเนียมของประเทศ)

ค่าประกันอุบัติเหตุและค่ารักษาพยาบาล คุ่มครองเฉพาะกรณีที่ได้รับอุบัติเหตุระหว่างการเดินทาง ไม่คุ้มครองถึงการสูญเสียทรัพย์สินส่วนตัวและไม่คุ้มครองโรคประจำตัวของผู้เดินทาง



ค่าที่พักตามที่ระบุในรายการหรือเทียบเท่าระดับเดียวกัน (พักห้องละ 2-3 ท่าน)



อัตราค่าบริการนี้ไม่รวม

ค่าใช้จ่ายส่วนตัวของผู้เดินทาง ❌

ค่าโทรศัพท์, ค่าซักรีด, มินิบาร์ภายในห้องพัก
ทีวีช่องพิเศษ และค่ายานพาหนะ ฯลฯ

ที่ไม่ได้ระบุไว้ในรายการทัวร์



❌ ค่าน้ำหนักกระเป๋า

ที่เกินกว่าสายการบินกำหนด

หรือ

สัมภาระใหญ่กว่ามาตรฐาน



• ค่าทำหนังสือเดินทาง

• ค่าวีซ่าและค่าดำเนินการยื่นขอวีซ่า

ค่าธรรมเนียมวีซ่าเข้าประเทศญี่ปุ่น กรณีประกาศให้กลับมาเยือนร้องขอวีซ่าอีกครั้ง

(เนื่องจากประเทศญี่ปุ่นประกาศยกเว้นการเข้าประเทศให้กับคนไทยสำหรับผู้ประสงค์พำนักระยะสั้นในประเทศญี่ปุ่นไม่เกิน 15 วัน)



ค่าใช้จ่ายที่เกี่ยวข้องกับภาษี ❌



- ค่าภาษีน้ำมัน (กรณีสายการบินเรียกเก็บเพิ่ม)
- ค่าภาษีสนามบิน (กรณีที่กรมการท่าเรียกเก็บเพิ่ม)
- ค่าภาษีมูลค่าเพิ่ม 7 % และหัก ณ ที่จ่าย 3 %

ค่าใช้จ่ายที่เกี่ยวข้องกับ COVID-19



- ค่าประกันสุขภาพ COVID-19



- ค่าตรวจ ATK หรือ RT-PCR

ค่าตรวจ RT-PCR ก่อนออกเดินทาง 72 ชั่วโมง หรือ ATK 24
ชั่วโมงก่อนออกเดินทางจากประเทศไทย

(กรณีทางกระทรวงสาธารณสุขมีประกาศเพิ่มเติม)

การตรวจ RT-PCR ขาออกจากประเทศไทย ที่มีผลเป็นลบ ต้องตรวจก่อน
เดินทางไม่เกิน 72 ชั่วโมง และเป็นแบบฟอร์มที่ทางญี่ปุ่นกำหนดเท่านั้น
ท่านต้องยื่นผลให้กับทางบริษัท กรณีเป็นบวกหรือติดโควิดต้องมีผลตรวจ
และใบรับรองแพทย์ใช้ในการยืนยัน เพื่อทำการย้ายวันเดินทาง หรือเก็บ
เครดิตการเดินทาง อาจมีการเก็บค่าใช้จ่ายตามจริง ทั้งนี้ขึ้นอยู่กับ
นโยบายของสายการบินและบริษัทผู้ค้า และต้องมีใบรับรองผลการตรวจ
เป็นภาษาอังกฤษเท่านั้น

หากหน่วยงานรัฐบาลไทย หรือ ญี่ปุ่น มีการเปลี่ยนแปลง
ข้อกำหนดการกักตัวเพิ่มเติม หรือ ขอเรียกตัวเพิ่มเติม
หรือ ขอเรียกตรวจโรคเพิ่มเติม ทางผู้เดินทาง
จะต้องเป็นผู้รับผิดชอบค่าใช้จ่ายส่วนเกิน

ค่าใช้จ่ายซึ่งอยู่เหนือการควบคุมของบริษัทฯ

- ◆ การนัดหยุดงาน
- ◆ การประท้วง
- ◆ ความล่าช้าของสายการบิน
- ◆ อุบัติภัยทางธรรมชาติ
- ◆ การจลาจล
- ◆ พายุ แผ่นดินไหว

การถูกปฏิเสธไม่ให้เข้า-ออกเมือง จากเจ้าหน้าที่ตรวจคนเข้าเมือง และเจ้าหน้าที่
กรมแรงงานทั้งในประเทศและต่างประเทศ ทางบริษัทไม่รับผิดชอบกรณี

ค่าทิปไกด์ และ คนขับรถท้องถิ่น

2,000 บาท/ท่าน

(บังคับตามระเบียบธรรมเนียมของประเทศ)

กรณีมีหัวหน้าทัวร์ ท่านสามารถให้ทิปได้
ตามความพึงพอใจของท่าน



เงื่อนไขการให้บริการ



การสำรองที่นั่ง / การชำระมัดจำและชำระส่วนที่เหลือ

กรุณาสำรองที่นั่งและชำระมัดจำ ท่านละ 15,000 บาท/ท่าน ภายใน 24 ชั่วโมง

เพื่อสำรองสิทธิ์ในการเดินทาง และชำระส่วนที่เหลือทั้งหมดก่อนออกเดินทาง 30 วัน มิเช่นนั้น บริษัทฯ จะถือว่าท่าน ยกเลิกการเดินทางโดยอัตโนมัติ ท่านจะถูกยึดมัดจำโดยที่ท่านจะไม่สามารถเรียกร้องใดๆ คืนได้ อันเนื่องมาจากบริษัทฯ จำเป็นที่จะต้องสำรองจ่ายค่าใช้จ่ายในส่วนของที่พักรถ และตัวเครื่องบินไปก่อนหน้านั้นแล้ว หากท่านสำรองที่นั่งน้อยกว่า 30 วัน ทางบริษัทฯ เรียกเก็บยอดเต็มจำนวนทันที หลังจากทำการจองแล้ว กรุณาเตรียมเอกสารสำหรับการเดินทางให้พร้อม เช่น หน้าพาสปอร์ตเพื่อออกตัวหรือคำขอพิเศษเพิ่มเติมต่างๆ ให้แก่พนักงานขาย และหากท่านชำระเงินเข้ามาไม่ว่าจะบางส่วนหรือทั้งหมด บริษัทฯ จะถือว่าท่านได้ยอมรับเงื่อนไขที่ระบุไว้ทั้งหมดนี้แล้ว



จำนวนคนในการออกเดินทาง

ทางบริษัทขอสงวนสิทธิ์ในการยกเลิก-เลื่อนการเดินทาง หากมีผู้เดินทาง น้อยกว่า 10 ท่าน ซึ่งทำให้กรุ๊ปไม่สามารถออกเดินทางได้ โดยบริษัทฯ จะแจ้งท่านล่วงหน้าอย่างน้อย 5-7 วัน ก่อนออกเดินทาง และหากไม่สามารถออกเดินทางได้ ทางบริษัทฯ ยินดีที่จะคืนเงินทั้งหมดให้ท่านหรือจัดหาทัวร์อื่นให้ท่านหากท่านต้องการ กรณีการจองทัวร์ในช่วงวันหยุดเทศกาล วันหยุดนักขัตฤกษ์ หรือวันหยุดยาว หากท่านมีความประสงค์ยกเลิกการเดินทางไม่ว่าด้วยเหตุผลใดก็ตาม บริษัทฯ ขอสงวนสิทธิ์ในการเรียกเก็บค่าทัวร์เต็มจำนวน และไม่สามารถคืนเงินค่าทัวร์ได้ทุกรณี โดยไม่มีข้อยกเว้น

การรับการดูแลเป็นพิเศษ

กรณีผู้เดินทางต้องการความช่วยเหลือเป็นพิเศษ เช่น การใช้วีลแชร์ กรุณาแจ้งบริษัทฯ อย่างน้อย 7 วัน ก่อนการเดินทาง มิฉะนั้นบริษัทฯ จะไม่สามารถจัดการล่วงหน้าได้ เนื่องจากการขอใช้วีลแชร์ในสนามบินนั้น ต้องมีขั้นตอนในการขอล่วงหน้า และบางสายการบินอาจมีการเรียกเก็บค่าใช้จ่ายทั้งทางสนามบินในไทยและในต่างประเทศ ซึ่งผู้เดินทางสามารถสอบถามกับเจ้าหน้าที่ได้โดยตรงก่อนทำการจอง และหากในขณะของท่านมีผู้ต้องการดูแลพิเศษ เช่น ผู้ที่นั่งรถเข็น (Wheelchair), เด็ก, ผู้สูงอายุและผู้ที่มีโรคประจำตัว ท่านและครอบครัวต้องให้การดูแลสมาชิกภายในครอบครัวของท่านเอง เนื่องจากการเดินทางเป็นหมู่คณะ หัวหน้าทัวร์มีความจำเป็นต้องดูแลคณะทัวร์ทั้งหมด



การงดเว้น-การเข้าร่วมทริปบางรายการ

หากผู้เดินทางงดเว้นการร่วมทริปบางสถานที่ หรือบางรายการ หรือหากมีวัตถุประสงค์ เช่น แยกเดินทาง จองโรงแรมแยกจากทัวร์เอง แยกออกจากกรุ๊ปเอง ทางบริษัท จะไม่รับผิดชอบค่าใช้จ่ายที่เกิดขึ้น และไม่คืนเงินค่าโรงแรมที่ระบุในโปรแกรมทุกกรณี ทั้งนี้ประกันอุบัติเหตุกลุ่ม จะไม่คุ้มครองท่าน กรณีที่ท่านประสงค์แยกจากคณะ และท่านจะไม่สามารถเรียกร้องค่าบริการใดๆ คืนได้ทั้งสิ้น

การถูกปฏิเสธในการเข้าหรือออกประเทศ

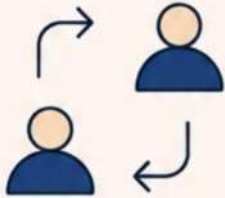
ในกรณีที่ตรวจคนเข้าเมืองปฏิเสธไม่ให้ท่านเดินทางเข้าหรือออกประเทศไม่ว่าจะเป็นประเทศไทยหรือประเทศญี่ปุ่น บริษัทฯ ขอสงวนสิทธิ์ในการไม่คืนค่าทัวร์ไม่ว่าจะกรณีใดๆ ก็ตาม ซึ่งตรวจคนเข้าเมือง เป็นสิทธิ์ของเจ้าหน้าที่รัฐของประเทศนั้นๆ และขอแจ้งให้ผู้เดินทางทราบว่าทางบริษัทฯ และมัคคุเทศก์หรือหัวหน้าทัวร์ ไม่มีสิทธิ์ที่จะช่วยเหลือใดๆ เพราะอำนาจการตัดสินใจเป็นของเจ้าหน้าที่ตรวจคนเข้าเมือง อนึ่ง ทางบริษัทฯ มีจุดประสงค์ที่ทำธุรกิจเพื่อการท่องเที่ยวเท่านั้น ไม่สนับสนุนให้ลูกค้าเดินทางเข้า-ออกประเทศอย่างผิดกฎหมาย และ หนังสือเดินทางจะต้องมีอายุเหลือไม่น้อยกว่า 6 เดือนและมีหน้าแสดมปีไม่น้อยกว่า 5 หน้ากระดาษ



เงื่อนไขการยกเลิกจอง



ไม่สามารถยกเลิกการเดินทางได้
เนื่องจากเป็นราคาโปรโมชั่น



(แต่สามารถเปลี่ยนชื่อผู้เดินทางได้ 21 วัน ก่อนการเดินทาง)

กรณีเจ็บป่วยกระทันหัน จนไม่สามารถเดินทางได้ ท่านต้องมีใบรับรองแพทย์จากโรงพยาบาลรับรอง ทางบริษัทจะทำการเลื่อนการเดินทางของท่านไปยังคณะต่อไป แต่ทั้งนี้ท่านต้องเสียค่าใช้จ่ายที่ไม่สามารถยกเลิกหรือเลื่อนการเดินทางได้ตามความเป็นจริง ในกรณีเจ็บป่วยกระทันหัน ส่วนหน้าเพียง 7 วันทำการ ทางบริษัทขอสงวนสิทธิ์ในการไม่คืนเงินทุกกรณี



เงื่อนไขพิเศษเพิ่มเติมสำคัญ!!

เงื่อนไขการออกเดินทาง

ในแต่ละเส้นทางกำหนดผู้เดินทางขั้นต่ำของการออกเดินทาง โดยกำหนดให้มีผู้เดินทางขั้นต่ำ 10 ท่าน หากมีผู้เดินทางไม่ถึงที่กำหนด บริษัทฯ ขอสงวนสิทธิ์ในการเพิ่มค่าทัวร์ หรือ เลื่อนการเดินทาง หรือ ยกเลิกการเดินทาง หากท่านมีไฟล์ทบินภายในประเทศแต่มีได้แจ้งให้เราทราบล่วงหน้า ทางบริษัทฯ จะไม่รับผิดชอบใดๆ ทั้งสิ้น ดังนั้นกรุณาสอบถามยืนยันการออกเดินทางก่อนจองไฟล์ทบินภายในประเทศทุกครั้ง

การออกตัวโดยสารภายในประเทศ

หากท่านมีความจำเป็นต้องซื้อตั๋วเครื่องบินภายในประเทศ เพื่อบินไปและกลับจากกรุงเทพฯ กรุณาสอบถามเที่ยวบินเพื่อยืนยันกับเจ้าหน้าที่ก่อนทำการจองและขอแนะนำให้ท่านซื้อตั๋วเครื่องบินประเภทที่สามารถเลื่อนวันและเวลาเดินทางได้ อันเนื่องมาจากหากเกิดความผิดพลาดจากทางสายการบิน การล่าช้าของสายการบิน การยุบเที่ยวบินรวมกัน ตารางการเดินทางมีการเปลี่ยนแปลง ซึ่ง สายการบินพิจารณาสถานการณ์แล้วพบว่าอยู่เหนือการควบคุมของทางสายการบิน หรือจะเป็นเหตุผลเชิงพาณิชย์ หรือเป็นเหตุผลด้านความปลอดภัย ดังนั้น เหตุผลด้านความปลอดภัย เหตุผลเหล่านี้ อยู่เหนือการควบคุมของบริษัทฯ บริษัทฯขอสงวนสิทธิ์ที่จะไม่รับผิดชอบต่อและไม่คืนค่าใช้จ่ายใดๆ ทั้งสิ้น อนึ่ง บริษัทฯ จะยืนยันกรุ๊ปออกเดินทางประมาณ 5-7 วันก่อนเดินทาง หากไม่มั่นใจกรุณาสอบถามพนักงานขายโดยตรง

หากกรุ๊ปคอนเฟิร์มแล้วไม่สามารถเลื่อนการเดินทางได้

หากกรุ๊ปคอนเฟิร์มเดินทาง ท่านจะไม่สามารถเลื่อนการเดินทางได้ ไม่ว่าจะเหตุการณ์ใดๆ ก็ตาม อันเนื่องมาจากการคอนเฟิร์มของกรุ๊ปนั้น ประกอบจากตัวเลขการจอง การเดินทางของท่าน หากท่านถอนตัวออก ทำให้กรุ๊ปมีค่าใช้จ่ายเพิ่มเติมขึ้น หรืออาจทำให้กรุ๊ปไม่สามารถออกเดินทางได้ ดังนั้น ทางบริษัทฯ ขอสงวนสิทธิ์ไม่อนุญาตให้เลื่อนวันเดินทางใดๆ ได้ทั้งสิ้นและเก็บค่าใช้จ่ายทั้งหมดตามจำนวนเงินของราคาทัวร์

การชำระเงินหมายถึงการยืนยันจำนวนผู้เดินทาง ไม่สามารถปรับเปลี่ยนได้

การชำระเงินเข้ามานั้น หมายถึงท่านได้ยอมรับข้อเสนอและยืนยันจำนวนตามที่ท่านได้จองเข้ามา หากท่านชำระเงินเข้ามาแล้วจะไม่สามารถเปลี่ยนแปลงจำนวนของผู้เดินทางได้และหากมีความจำเป็นต้องเปลี่ยนแปลง ท่านจะยินยอมให้ทางบริษัทฯ คิดค่าใช้จ่ายที่ทางบริษัทเสียหาย รวมถึงค่าเสียเวลาในการขาย อย่างน้อยที่สุดเท่าจำนวนเงินมัดจำ ทั้งนี้ทั้งนั้นให้เป็นไปตามเงื่อนไขของบริษัทฯ

บริษัทฯ จะไม่รับผิดชอบต่อใดๆ ทั้งสิ้น หากเกิดความล่าช้าจากสายการบิน, การยกเลิกบิน, การประท้วง, การนัดหยุดงาน การก่อการจลาจล, พายุ แผ่นดินไหว ภัยธรรมชาติต่างๆ ซึ่งอยู่นอกเหนือความรับผิดชอบของบริษัทฯ และ บริษัทฯ ไม่รับผิดชอบต่อใดๆ ทั้งสิ้น หากเกิดสิ่งของสูญหาย อันเนื่องเกิดจากความประมาทของท่าน เกิดจากการโจรกรรม และอุบัติเหตุจากความประมาทของท่านเอง และทางบริษัทฯ ไม่มีนโยบายให้โค้ด หรือหัวหน้าทัวร์รับฝากกระเป๋าสัมภาระ หรือ สิ่งของต่างๆทุกกรณี



คุณสมบัติการเข้าประเทศญี่ปุ่น

1. โปรตตรวจสอบ **PASSPORT** : กรุณานำพาสปอร์ตติดตัวมาในวันเดินทาง พาสปอร์ตต้องมีอายุไม่ต่ำกว่า 6 เดือน หรือ 180 วันขึ้นไปก่อนการเดินทาง และต้องมีหน้ากระดาษอย่างต่ำ 5 หน้า **หมายเหตุ** : สำหรับผู้เดินทางที่อายุไม่ถึง 18 ปี และไม่ได้เดินทางกับบิดา มารดา ต้องมีจดหมายยินยอมให้บุตรเดินทางไป ต่างประเทศจากบิดาหรือมารดาแนบมาด้วย
2. กิจกรรมใดๆ ที่จะกระทำในประเทศญี่ปุ่นจะต้องไม่เป็นที่ขัดต่อกฎหมาย และเข้าข่ายคุณสมบัติเพื่อการพำนักระยะสั้น
3. ในขั้นตอนการขอเข้าประเทศ จะต้องระบุระยะเวลาการพำนักไม่เกิน 15 วัน
4. เป็นผู้ที่ไม่ม่ประวัติการถูกส่งตัวกลับจากประเทศญี่ปุ่น หรือมิได้อยู่ในระยะเวลาของการถูกปฏิเสธไม่ให้เข้าประเทศ และไม่เข้าข่ายคุณสมบัติที่อาจจะถูกปฏิเสธไม่ให้เข้าประเทศ



ข้อมูลเพิ่มเติมเรื่องสัมภาระ

- สำหรับน้ำหนักของสัมภาระที่ทางสายการบินอนุญาตให้บรรทุกได้ห้องเครื่องบิน คือ 20 กิโลกรัม (สำหรับผู้โดยสารชั้นประหยัด / **ECONOMY CLASS PASSENGER**) การเรียกเก็บค่าธรรมเนียมที่เกินเพิ่มเป็นสิทธิของสายการบิน ที่ท่านไม่อาจปฏิเสธได้ (ท่านจะต้องชำระในส่วนที่ทางสายการบินเรียกเก็บเพิ่ม)
- สำหรับกระเป๋าสัมภาระที่ทางสายการบินอนุญาตให้นำขึ้นเครื่องได้ ต้องมีน้ำหนักไม่เกิน 7 กิโลกรัม และมีความ กว้าง+ยาว+สูง ไม่เกิน 115 เซนติเมตร หรือ 25 เซนติเมตร (9.75 นิ้ว) x 56 เซนติเมตร (21.5 นิ้ว) x 46 เซนติเมตร (18 นิ้ว)
- กรณีที่ต้องเดินทางด้วยสายการบินภายในประเทศ น้ำหนักของกระเป๋าอาจจะถูกกำหนดให้ต่ำกว่ามาตรฐานได้ ทั้งนี้ขึ้น อยู่กับข้อกำหนดของแต่ละสายการบิน ทางบริษัทฯ ขอสงวนสิทธิ์ ไม่รับผิดชอบส่วนต่างของค่าใช้จ่ายที่สัมภาระน้ำหนักเกิน (ท่านจะต้องชำระในส่วนที่ทางสายการบินเรียกเก็บเพิ่ม)

ทางบริษัทฯ ไม่รับผิดชอบกรณีเกิดการสูญเสี, สูญหายของกระเป๋า และสัมภาระของผู้โดยสารในทุกกรณี

เงื่อนไขอื่นๆ

- โปรแกรมทัวร์นี้ **สำหรับผู้ที่มีวัตถุประสงค์ในการท่องเที่ยวเท่านั้น**
- บริษัทฯ จะไม่รับผิดชอบต่อเหตุฉุกเฉิน ที่เกิดจากรอคประจำตัวของผู้เดินทาง ซึ่งไม่ได้มีสาเหตุมาจากอุบัติเหตุระหว่างการท่องเที่ยว โดยผู้เดินทางต้องยอมรับเงื่อนไขดังกล่าวในกรณีเกิดเหตุสุดวิสัยที่อยู่นอกเหนือความรับผิดชอบของบริษัทฯ
- บริษัทขอสงวนสิทธิ์ไม่รับผิดชอบต่อความผิดพลาดของข้อมูลส่วนบุคคล เช่น ชื่อ-นามสกุล คำนำหน้าชื่อ หรือเลขที่หนังสือเดินทาง ที่ใช้ในการจองตั๋วและบริการต่าง ๆ ในกรณีที่ผู้เดินทางหรือเอเจนซี่ไม่ได้ส่งสำเนาหนังสือเดินทางให้บริษัทตรวจสอบพร้อมการชำระเงินมัดจำ
- บริษัทขอสงวนสิทธิ์ในการปรับราคาค่าทัวร์ หากมีการเปลี่ยนแปลงของอัตราแลกเปลี่ยน ค่าตัวเครื่องบิน ค่าภาษีน้ำมันเชื้อเพลิง หรือค่าใช้จ่ายที่เกี่ยวข้องหลังจากวันที่เสนอราคา
- มัคคุเทศก์ พนักงาน หรือผู้แทนของบริษัท ไม่มีอำนาจให้คำรับรองหรือข้อตกลงใด ๆ แทนบริษัท เว้นแต่จะมีเอกสารเป็นลายลักษณ์อักษรที่ลงนามโดยผู้มีอำนาจของบริษัทเท่านั้น
- กรณีใช้หนังสือเดินทางราชการ (เล่มสีน้ำเงิน) เดินทางเพื่อการท่องเที่ยว หากถูกปฏิเสธการเข้า-ออกประเทศไม่ว่าด้วยเหตุผลใด บริษัทขอสงวนสิทธิ์ไม่คืนค่าทัวร์ และไม่รับผิดชอบต่อค่าเสียหายที่เกิดขึ้นทุกกรณี
- กรณีผู้เดินทางมีข้อจำกัดด้านอาหาร เช่น **อาหารอิสลาม (ฮาลาล), มังสวิรัติ, อาหารเจ หรืออื่นๆ** กรุณาแจ้งให้บริษัททราบก่อนทำการจอง หากแจ้งเพิ่มเติมในระยะกระชั้นชิดก่อนวันเดินทาง อาจมีค่าใช้จ่ายเพิ่มเติม และหากอาหารที่จัดไว้ ท่านไม่สามารถทานได้ตามมาตรฐานทัวร์ ท่านต้องชำระค่าอาหารเพิ่มที่หน้างาน



คำแนะนำการแต่งกายในฤดูต่างๆ



1. ฤดูใบไม้ผลิ

(มี.ค. - พ.ค.)

อุณหภูมิจะเริ่มอุ่นขึ้น แต่ยังมีลมเย็นพัดผ่าน และอากาศจะเย็นลงมากในตอนกลางคืน

การแต่งกาย



เสื้อแขนยาว



เสื้อสเวตเตอร์ถัก หรือคาร์ดิแกน



สวมทับด้วยเสื้อแจ็กเก็ต บางๆ หรือเสื้อโค้ทเทรนช์โค้ท

ไอเทมเสริม



ผ้าพันคอผืนบาง

2. ฤดูร้อน

(มี.ย. - ส.ค.)

อากาศร้อนขึ้นและมีฝนตกในบางช่วง ควรเลือกเสื้อผ้าที่ระบายอากาศได้ดี

การแต่งกาย



เสื้อยืด



เสื้อแขนกุด



กางเกงขายาวผ้าบาง หรือกระโปรง



ไอเทมเสริม



หมวก



แว่นตากันแดด



ร่มกันยูวี



เสื้อคลุมกันแดด/ กันลมบางๆ

3. ฤดูใบไม้ร่วง

(ก.ย. - พ.ย.)

อากาศเริ่มเย็นสบายและแห้งลง เหมาะกับการแต่งตัวโทนสีอบอุ่น (เอิร์ทโทน)

การแต่งกาย



เสื้อแขนยาว



เสื้อไหมพรม



เสื้อแจ็กเก็ต หรือโค้ทตัวยาว



สวมเสื้อฮีทเทค (Heattech) ไว้ด้านในเพื่อเพิ่มความอบอุ่น แทนการใส่เสื้อหนาว หลายชั้น

ไอเทมเสริม



ผ้าพันคอ



และบูทหุ้มข้อ

4. ฤดูหนาว

(ธ.ค. - ก.พ.)

อากาศหนาวเย็นมาก (บางพื้นที่ เช่น ฮอกไกโด มีหิมะตกหนัก)

การแต่งกาย



เสื้อโค้ทกันหนาว ตัวหนา



เสื้อขนเป็ด



สวมฮีทเทค (Heattech) แบบหนาพิเศษด้านใน



พร้อมกางเกงขายาว

ไอเทมเสริม



ถุงมือ



หมวกไหมพรม



แผ่นประจ็อน (Kairo)



รองเท้า: ควรเป็นรองเท้าหุ้มส้นที่ใส่สบายเท้าและเดินได้ทั้งวัน โดยเฉพาะในหน้าหนาวควรเลือกแบบกันน้ำหรือพื้นกันลื่น





ประกันภัยการเดินทางต่างประเทศ พลัส

Global Travel Insurance Plus (GTIP)

หน่วย : บาท (Baht)

จำนวนวันเดินทาง (วัน) Trip Duration (Days)	เบี้ยประกันภัย (บาท) / Premium (Baht)							
	เดินทางทั่วโลก / WORLDWIDE PLUS				เดินทางในเอเชีย / ASIA PLUS			
	BASIC*	SILVER	GOLD	PLATINUM	BASIC*	SILVER	GOLD	PLATINUM
แผนรายเที่ยว / Single - Trip								
1-4	230	355	630	1,040	190	305	495	725
5-6	335	475	755	1,355	230	355	625	1,050
7-8	355	525	1,040	1,865	270	450	725	1,365
9-10	380	640	1,295	2,100	325	630	895	1,680
11-15	570	830	1,670	2,885	430	805	1,210	2,260
16-22	810	1,340	2,325	3,540	500	985	1,735	2,935
23-31	950	1,680	2,815	4,195	600	1,165	2,135	3,465
32-45	1,455	2,195	3,360	5,960	735	1,435	2,575	4,545
46-60	1,625	2,625	4,045	6,485	865	1,705	3,145	5,490
61-75	2,185	3,510	5,145	8,310	1,160	2,330	3,965	6,775
76-94	2,375	4,035	5,775	9,860	1,405	2,775	4,410	7,875
95-105	3,170	4,685	7,865	11,705	1,880	3,110	6,010	10,490
106-121	3,815	5,345	8,820	13,545	2,235	3,540	6,775	11,655
122-151	4,720	6,665	10,765	16,690	2,640	4,220	8,350	14,430
152-182	5,600	7,980	13,160	19,835	3,100	5,170	10,265	16,775
แผนรายปี เดินทางไม่จำกัดครั้ง แต่ละครั้งไม่เกินจำนวนวันระบุ / Annual Multi - Trip, Max length per trip as per plan selected								
Annual (max 31 days)	1,830	2,575	4,200	5,985	1,140	2,095	2,995	4,620
Annual (max 60 days)	2,095	3,280	5,040	7,770	1,520	2,725	3,885	6,720
Annual (max 90 days)	2,765	4,440	6,090	10,500	1,805	3,360	5,250	9,135
Annual (max 120 days)	4,215	6,750	9,450	14,690	2,520	4,235	7,455	12,825
Annual (max 180 days)	9,115	14,190	20,650	32,775	4,675	8,180	13,265	22,300
Annual (max 365 days)	12,425	19,950	27,510	46,200	5,630	11,325	22,440	36,905

เงื่อนไขการรับประกันภัย

- ผู้เอาประกันภัยต้องเป็นคนไทย หรือ บุคคลที่มีถิ่นพำนักอาศัยอยู่ในประเทศไทยไม่น้อยกว่า 180 วันในปี 1 ปี
- อายุที่รับประกันภัย
 - อายุ 1-75 ปี รับประกันภัยทุกแผนความคุ้มครอง
 - อายุ 76-85 ปี รับประกันภัยแผน BASIC*
- ผู้เอาประกันภัยต้องมิใช่บุคลากรทางการแพทย์หรือผู้ให้บริการทางการแพทย์
- ผู้เอาประกันภัยสามารถถือกรมธรรม์ประกันภัยการเดินทางได้เพียง 1 ฉบับในเวลาเดียวกัน
 - กรณีซื้อแบบรายเที่ยวจะซื้อได้ 1 ฉบับ ต่อการเดินทางในแต่ละครั้ง
 - กรณีแบบรายปีจะซื้อได้ 1 ฉบับ ต่อปี

- ผู้เอาประกันภัยต้องเดินทางออกนอกประเทศไทย และสิ้นสุดการเดินทางกลับมายังประเทศไทยเท่านั้น
- กรมธรรม์ประกันภัยนี้ไม่คุ้มครองผู้เดินทางไปหรือการเดินทางภายในประเทศต่อไป เกาะติมอร์ คิวบา คิริบาส ตานซาเนีย ซูดาน ซูดานใต้ เดียร์แอนด์มอนตา มาซิโดเนีย แอลเบเนีย บราซิล ปากีสถาน ปาเลสไตน์ บูรูนาริ ริชชีเย รวันดา เบลารุส ลิเบีย โลบิเรีย อิหร่าน อัฟกานิสถาน อิรัก อิหร่าน อุซเบกิสถาน อาเซอร์ไบจาน เอธิโอเปีย แองโกลา แอลจีเรีย เซเชลล์ และ ไครเมีย
- เบี้ยประกันภัยชำระรวมอากรแสตมป์และภาษีแล้ว / Premium includes stamp and tax.
- *เบี้ยรายเที่ยว / รายปี ช่วงอายุ 76-85 ปี คิดเบี้ยประกันภัยสุทธิคูณ 2 จากตารางเป็นประกันภัยสุทธิ สำหรับช่วงอายุ 1-75 ปี

ความคุ้มครองพิเศษ / Special Coverages

NEW!

บริการ (Lounge) ห้องรับรอง สนามบินทั่วโลก

- สิทธิพิเศษ! เมื่อเที่ยวบินล่าช้าเกินกว่า 90 นาที (แผน Silver ขึ้นไป)
- Available for flight delays of more than 90 minutes (for Silver plans and higher).

คุ้มครองค่ารักษาสูงถึง 5 ล้านบาท

- คุ้มครองค่ารักษาพยาบาลจากอุบัติเหตุและเจ็บป่วย
- Covers medical expenses from injuries and illness up to 5,000,000 baht.

ไม่ต้องสำรองจ่าย รักษาได้ทุก sw.

คุ้มครอง IPD, OPD

- You don't have to advance money.
- Free choice of hospital.
- Covers medical expenses for inpatient and outpatient treatment.

รักษาฟัน 16,000 บาท

- คุ้มครองค่ารักษาพยาบาลฟันเพื่อบรรเทาความเจ็บปวดที่ต่างประเทศ ได้ถึง 16,000 บาท
- Dental treatment cover for relief of pain up to 16,000 baht.

คุ้มครองกีฬาเสี่ยงภัย

- คุ้มครองค่ารักษาพยาบาลการบาดเจ็บจากกีฬาเสี่ยงภัย เช่น ดำน้ำ เล่นสกี เจ็ทโบ๊ท บินจิววันท์
- Coverage includes medical expenses for injuries from certain high-risk sports such as diving, skiing, or bungee jumping.

คุ้มครองอายุสูงสุดถึง 85 ปี

- อายุ 76-85 ปี รับประกันเฉพาะแผน Basic เท่านั้น
- Applicants aged 76-85 are eligible for the Basic Plan only.

ช่วยเหลือฉุกเฉินทั่วโลก 24 ชั่วโมง

- ศูนย์ช่วยเหลือฉุกเฉินทางการแพทย์และการเดินทางทั่วโลก +66 2 569 0230
- 24 hours Worldwide emergency call center +66 2 569 0230

*เงื่อนไขความคุ้มครองเป็นไปตามที่บริษัทกำหนด